



Côte Eolienne/Bademli  
vendredi, 12 juillet 2013

## Turquie côte Eolienne Bademli



[Pour suivre cet article sur PTP](#)

### Imray-Rod-Heikell / Turquie/côte Eolienne/Bademli

[Guide imray en français \(https://www.eaubleue.com/guide-nautique-guides-et-pilotes/guides-imray-francais/turquie-chypre-detail\)](https://www.eaubleue.com/guide-nautique-guides-et-pilotes/guides-imray-francais/turquie-chypre-detail)

[Guide Imray, en anglais, pour la Turquie et Chypre \(https://www.imray.com/publications/Imray+Pilots/Pilots+and+Cruising+Guides/Mediterranean/IB0192-1/\)](https://www.imray.com/publications/Imray+Pilots/Pilots+and+Cruising+Guides/Mediterranean/IB0192-1/)

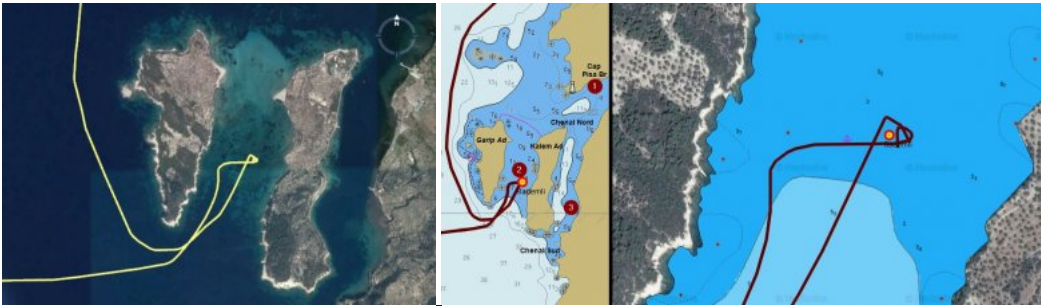
[Mises à jour Imray en anglais \(https://www.imray.com/files/book\\_supplements/IB0192-S.pdf?id=1554195782\)](https://www.imray.com/files/book_supplements/IB0192-S.pdf?id=1554195782)

- Tous les feux de la côte turque sont équipés de balises AtoN (transpondeurs AIS)
- L'accès aux données NAVTEX par le web, comporte des risques, ceux de la qualité de la connexion 3G ou wifi... La sécurité est bien sûr d'y accéder par un récepteur NAVTEX dédié... mais vous serez limité à ce seul usage
- Télécharger traces et WP au format GPX et KLM :



### Approche

- A soigner, de nombreux récifs débordent les passes d'accès et le lagon
- La passe nord se pratique sans problème, en surveillant le sondeur
- La passe Sud est beaucoup plus délicate, la côte SE de Kalem Adasi étant frangée d'écueils. Cette passe n'est praticable que de jour
- La baie du NE vers le village de Bademli est très vite limitée par la remontée des fonds.



### Bademli Limani

- La baie de Bademli en elle-même, tout au NE, la plus proche du village, mais aussi la plus encombrée de hauts fonds et d'épaves. Son approche est à soigner
- La baie de Bademli, et les deux îles de Garipadasi et Kalemadasi définissent trois zones de mouillage
  - Sous Pisa Br (cap Pisa), marqué en 1 sur le plan joint, offrant une bonne protection du Meltem, fonds de bonne vase tenant bien
  - Au sud du goulet entre Kalem Adasi et la terre, côté continent. Marqué en 3 sur le plan. En veillant aux hauts fonds tout proches. On est là dans le domaine des sources d'eaux chaudes thermales du hamam naturel de Bademli.
  - Dans le lagon entre Kalem Adasi et Garipadasi, au sud du seuil impraticable, barrant le Goulet, marqué 2 sur le plan, un mouillage fabuleux, pratiquement en pleine mer, et pourtant bien protégé. Phénoménale clarté des eaux... On mouille sur des fonds de sable de bonne tenue par 2 à 5 m de fond.

### Clearance

- Rien ici, aucun contrôle, aucun port police

### Général

- On n'y trouvait... rien... mais tout change, il s'est construit un [village de vacances](https://www.google.com/maps/place/Kalem+Island+Oliviera+Resort/@39.00991,26.79736,669m/data=!3m1!1e3!4m5!3m4!1s0x14ba3ff79178bb3f:0x68612dc2a6903d17!8m2!3d39.010) (<https://www.google.com/maps/place/Kalem+Island+Oliviera+Resort/@39.00991,26.79736,669m/data=!3m1!1e3!4m5!3m4!1s0x14ba3ff79178bb3f:0x68612dc2a6903d17!8m2!3d39.010>) sur Kalem Adasi, avec ses conséquences...



le lagon, en arrière plan Garip Ad



Lagon entre Garip et Kalem Ad



Lagon, arrière plan Kalem Ad



Lagon et « new way of live » turc



Vers la côte depuis Kalem Ad



Vue vers Bademli depuis Kalem Ad



Hôtel de vacances sur Kalem Ad



Hôtel de vacance l'autre face

AUTRES IMAGES



bademli.jpg  
JPEG - 66.1 ko  
800 x 409 pixels

## Commentaires :

- [Côte Eolienne/Bademli ,yoruk ,30 juillet 2013](#)

**Attention ,**

On trouve des filets flottant à la côte sur Garip Adasi et Kalem Adasi (juillet 2013)  
Michel

---