



les Dardanelles/Canakkale
dimanche, 10 novembre 2013

Turquie, les Dardanelles



[Pour suivre ce lien vers PTP](#)

Imray-Rod-Heikell / Turquie/Canakkale

[Guide imray en français \(https://www.eaubleue.com/guide-nautique-guides-et-pilotes/guides-imray-francais/turquie-chypre-detail\)](https://www.eaubleue.com/guide-nautique-guides-et-pilotes/guides-imray-francais/turquie-chypre-detail)

[Guide Imray, en anglais, pour la Turquie et Chypre](#)

[\(https://www.imray.com/publications/Imray+Pilots+Pilots+and+Cruising+Guides/Mediterranean/IB0192-1/\)](https://www.imray.com/publications/Imray+Pilots+Pilots+and+Cruising+Guides/Mediterranean/IB0192-1/)

[Mises à jour Imray en anglais \(https://www.imray.com/files/book_supplements/IB0192-S.pdf?id=1554195782\)](https://www.imray.com/files/book_supplements/IB0192-S.pdf?id=1554195782)

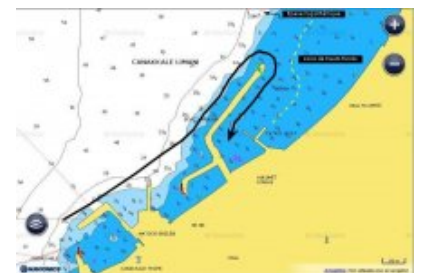
- Tous les feux de la côte turque sont équipés de balises AtoN (transpondeurs AIS)
- L'accès aux données NAVTEX par le web, comporte des risques, ceux de la qualité de la connexion 3G ou wifi... La sécurité est bien sûr d'y accéder par un récepteur NAVTEX dédié... mais vous serez limité à ce seul usage

Approche

- Conditions de navigation généralement rencontrées en été
- claire, et sans problème
- Il faut veiller aux courants et au trafic intense.
- La veille sur le canal 16 est recommandée
- Longer la ville pour éviter le plus fort du courant

Marina de Canakkale

- Seul abri tout temps en été, une fois à l'intérieur
- Accès délicat voir impossible par fort meltem, l'étroitesse du port rendant la manœuvre très difficile
- On mouille sur pendille, impossible d'y poser une ancre
- Par fort vent, plutôt que de tenter d'y venir en marche AR, la solution est de viser une place libre entre deux bateaux déjà installés et d'y entrer en marche AV, et assez de vitesse pour rester manœuvrant. On ne touche à rien, de gros pneus de tracteurs peints en blanc, amortiront votre "atterrissage"
- Le Talweg, au nord de la marina, débouchant sur l'axe de la partie nord des Dardanelles, accélère le vent et rend le mouillage forain illusoire. C'est très vite impraticable
 - Copie de carte ci-contre, ne devant pas être utilisée en navigation.
 - Pour télécharger le programme [Navionics Boating HD](https://www.navionics.com/fr/apps/navionics-boating) (<https://www.navionics.com/fr/apps/navionics-boating>)



par Meltem bien établi

Par beau temps bien établi

Espace de manœuvre très limité



Ambiance

Superbe point stratégique, Canakkale, et les détroits, commandent l'accès à la mer de Marmara, à Byzance/Constantinople/Istanbul, au Bosphore et à toutes les richesses de la Mer Noire... Ce qui fit sa puissance et... son malheur... Elle les a tous vu passer : Jason, Darius et/ou Xerxès, Alexandre le grand, Saint Paul, Marco Polo, et, entr'autres ... Laorana...

Déjà, il y a plus de trois millénaires, à Troie, la région connaissait la violence et les meurtres

1452 : Kilitbahir, réalisé par Mehmed II le Conquérant, après la prise de Constantinople

Mars 1915 : "Arrêtez-vous, et considérez où vous êtes, sur cette terre, il a coulé du sang..."



Clearance

- Cannakale avait très mauvaise réputation pour les conditions administratives des entrées comme des sorties. Ça s'est considérablement amélioré, tout se faisant dans les locaux de la Marina (2012)

Général

- Grande ville, animée, affairée, riche et prospère. On n'a vraiment pas l'impression de se trouver en Asie...
- Outre son activisme industriel, la ville possède trois pépites touristiques :
 - Les transferts intercontinentaux par ferry depuis l'Europe, éloignée de moins de deux kilomètres.
 - La proximité du site de Troie
 - Et... l'exploitation des vestiges de la victoire ottomane sur les alliés, lors de l'invasion des Dardanelles en 1915...
- On y trouvera de tout, mais, pas toujours très près. Comme si bizarrement cette ville gardait en mémoire ses souffrances, elle tourne le dos à la mer..
- Sans locaux technique sur place, les gestionnaires de la marina sauront vous trouver des moyens de réparation
- Eau, électricité au ponton, Wifi gratuite, carburant à la demande par mini camion citerne
- En ville surtout et peu sur le front de mer, de nombreux bars et restaurants
- Il faut visiter le musée retraçant les combats de 1915, et aussi de « Nusrat », la reconstitution sur l'eau, du petit poseur de mine qui causa à lui tout seul la défaite de l'orgueilleuse flotte franco britannique dans les Dardanelles
- ◦ [Visiter Cannakale \(http://www.turkeytravelplanner.com/go/ThraceMarmara/canakkale/see/index.html\)](http://www.turkeytravelplanner.com/go/ThraceMarmara/canakkale/see/index.html)

Michel, Laorana novembre 2013

Commentaires :

- [Côte turque, les Dardanelles/Canakkale, yoruk, 12 août 2014](#)

Info 2014

Toutes les clearances se font, en quelques heures, à la marina maintenant

Michel