



Rade de Tarente

dimanche, 1er novembre 2015 par **yoruk**

Italie / Pouilles / Rade de Tarente



[Pour suivre le lien vers PTP](#)

40 25.9236 N 017 11.2389 E
IT,IIM,graph,148A

Approche

- L'approche est claire jusqu'à l'entrée des passes. Il faudra identifier l'îlot San Paulo et le feu latéral rouge qui le déborde dans son Est
- On trouvera les passes entre cette balise et celle de la Secca di San Vito, balise latérale verte
- Il faudra veiller à la zone de séparation de trafic, et suivre le chenal orienté au 50°, avec des profondeurs d'eau importantes
- La rade est immense, et encombrée de cargos au mouillage. Il faudra plus d'une heure pour la traverser dans son entier
- Port industriel, port commercial, base navale, chantiers, nombreux chalutiers (qui eux peuvent passer sous le pont tournant et gagner "Mar Piccolo") On est très rapidement perdu. Le mieux est de rester sur le cap au 50, jusqu'à reconnaître la vieille ville, très reconnaissable. Puis on la suit cap au nord, jusqu'à identifier le Môle Sant'Elogio, et ses deux marinas
- Une autre possibilité existe, en doublant la base navale, vers le fond SE de la rade, où l'on trouve un chantier équipé de pontons. Mais on sera loin de tout, dans une ambiance tristounette
- Certains guides nautiques affirment que l'on peut mouiller en rade... Cà me semble peu évident...
- Appel VHF : 16/08/12



Face à la ville

C'est vraiment ce qui frappe

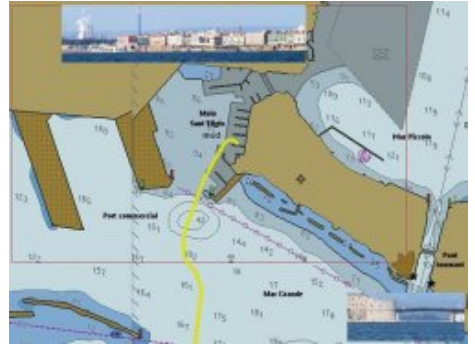
- A l'ouest la vieille cité
- A l'Est la ville nouvelle
- Vous êtes dans la rade en faisant du Nord, face à vous le pont tournant séparant vieille et nouvelle cité



Vers les marinas, et... le port commercial

- En insistant vers le nord, on débouchera sur le bassin dédié à la plaisance, proposant deux marinas, Double pendille, toilettes, eau, électricité au quai, 3G vodafone
 - A l'Est du bassin : Marina Taranto « Molo Sant'Elogio »
 - 254 places logueur max : 40 m
 - VHF canale 08
 - [molosanteligio \(https://www.pagineazurre.com/porti-della-puglia/taranto-marina-taranto-molo-santeligio/\)](https://www.pagineazurre.com/porti-della-puglia/taranto-marina-taranto-molo-santeligio/)
 - E-mail : info@molosanteligio.it

- Telefono : 099-4609454
- [Pagine azzure molo sant'eligio](http://www.pagineazzurre.com/italian/porto/id_pug069/info_taranto-marina-taranto-molo-sant-eligio.htm)
(http://www.pagineazzurre.com/italian/porto/id_pug069/info_taranto-marina-taranto-molo-sant-eligio.htm)
- Au nord du bassin Taranto Yacht
 - 160 places logueur max : 25 m
 - VHF canale 12
 - E-mail : info@tarantoyacht.it
 - Telefono : 099-4706846
 - [Pagine azzure Taranto Yacht](https://www.pagineazzurre.com/porti-della-puglia/porto-di-taranto-taranto-yacht/)
(<https://www.pagineazzurre.com/porti-della-puglia/porto-di-taranto-taranto-yacht/>)



En insistant vers le Sud

Au SE de la rade, et au sud de la base navale, un chantier naval propose des pontons d'accueil pour les voiliers. Toilettes, eau, électricité au quai, 3G Vodafone

- On sera loin de tout, mais la ville reste accessible par des bus réguliers
 - Cantiere Del Sud
 - Viale Jonio, 150
 - 74122 Taranto Italia
 - [www.cantieridelsud](http://www.cantieridelsud.it/) (<http://www.cantieridelsud.it/>)
 - E-mail : amministr@cantieridelsud.it



- Précision de la géodésie des CM93 v2 ed2011 : imprécises, aucune carte de détail
- Précision des Navionics : la géodésie est juste, mais le détail des cartes est confus
- " *Kit de téléchargement des cartes et traces locales* " (zip), Format KAP pour les cartes et GPX pour le WP et la trace. Sous la seule responsabilité de l'utilisateur, ce ne sont pas des outils de navigation, ils ne doivent servir qu'à titre pédagogique



Réparations ; entretien et services

- Services
 - Entretien et réparation, il faudra interroger les responsables des marinas. Compte tenu de l'intensité de l'activité pêche, on doit pouvoir se dépanner sans problème pour les moteurs et l'électricité. Pour le reste, on sera loin de tout, mais encore une fois, les gestionnaires des marinas, sont accueillants et attentifs, et... il y a beaucoup de voiliers locaux.
 - Approvisionnement et avitaillement : Ce n'est pas évident, on peut rejoindre à bicyclette ou à pieds la ville nouvelle, mais... il faudra trouver les magasins.
 - Il existe un super marché "Conad" très bien achalandé en ville, mais installé en sous sol avec une entrée peu visible
 - Viale Magna Grecia 175 - 74121 Taranto (TA) tel : 099 7701389
 - On peut aussi trouver un hyper marché Auchan en périphérie, avec une galerie marchande Là il faudra louer une voiture
 - Centro Commerciale Auchan Taranto , Via Per San Giorgio Jonico, 10, Taranto TA Téléphone :0831 777801
 - Nombreux restaurants à terre
- communication : Wifi à terre instable, mais 3G (Vodafone) efficace

Clearance

- Rien ici

Général

Tarente ville de la démesure

Tout est démesuré : sa topographie, son histoire, sa ruine et sa misère, l'activité frénétique de ses petits commerces, la vie grouillante de la vieille ville... on est rue de la sardine, là... (John Steinbeck)...



Histoire et culture

- Tarente antique

- Colonie grecque d'Italie du Sud, Tarente fut fondée en 703, ou un peu avant, par un habitant d'Amyclées, près de Sparte, Phalantos, et ses compagnons parthéniens, les bâtards de la guerre de Messénie. Le mythe du fondateur éponyme Taras, venu sur un dauphin, est plus tardif.
- Le site, déjà occupé par les indigènes italiques (vases mycéniens), est magnifique : l'acropole s'étend sur un cap entre la lagune du Mare Piccolo et la rade du golfe, où se trouvait le port. Mais sa situation et son arrière-pays restreint destinaient Tarente à un double combat contre les indigènes et contre les autres Grecs. Au Ve siècle, la pression des Iapyges devint si forte que, malgré l'alliance de Rhégion, Tarente essuya devant eux en 474 une sanglante défaite (Hérodote, Histoires, VII, 170), qui entraîna la chute de la monarchie. Une démocratie modérée prend sa revanche sur les Iapyges dont le roi, Opis, est tué en 460. La civilisation tarentine s'épanouit alors, grâce à la prospérité apportée par l'élevage des moutons et des chevaux et par l'industrie de la pourpre ; elle se manifeste par l'éclat de son art conservateur et luxuriant (orfèvrerie, céramique, temple de Déméter, cultes dionysiaques et chthoniens). La vie est fastueuse et joyeuse. En 367 le poète Archytas devient stratège, bel exemple d'un philosophe au pouvoir. C'est l'époque du théoricien de la musique Aristoxène, et de Léonidas, maître de l'épigramme. En 209, Fabius pilla la ville, occupée par Hannibal. Tarente ne se romanisa que lentement, et l'on y parlait encore grec au Moyen Âge.
- Source : [Jacques DUMONT, Encyclopædia Universalis \(http://www.universalis.fr/encyclopedie/tarente-antique/\)](http://www.universalis.fr/encyclopedie/tarente-antique/) :

De la Grande Grèce au baroque : (crédit photo s/y Lysigée)



• Tarente Industrielle

C'est la plus grande usine sidérurgique d'Europe, mais aussi la plus polluante. L'avenir de la ville Tarente est lié au destin de son usine sidérurgique.

En mars 2015, le Parlement italien a approuvé la renationalisation de l'aciérie, ce que souhaite le chef du gouvernement. Matteo Renzi qui aimerait lui trouver un repreneur dans 3 ans maximum. Pas si simple, car Rome a déjà reçu plusieurs rappels à l'ordre de Bruxelles sur le respect des normes environnementales. A la fin des années 90, l'ILVA de Tarente émettait 8% de toute la dioxine émise en Europe. Les terres et la mer sont contaminées, la population meurt à petit feu, mais refuse de voir le site fermer définitivement. Reportage à Tarente,

Source : Mathilde Auvillain. www.rfi.fr/emission
<http://www.rfi.fr/emission/20150402-italie-ilva-tarente-pollution-dioxine>



• Le raid de Tarente

En novembre 1940, l'armée italienne subit de lourds échecs en Grèce, mais sa flotte dans la Méditerranée demeure imposante. De plus, la flotte anglaise ne peut plus compter sur l'appui de la flotte française de Toulon. Il était donc capital pour les Britanniques de rééquilibrer les forces en Méditerranée.

Pendant la nuit du 11 novembre 1940, les Anglais lancèrent une opération aéronavale dont les Italiens se souviendront et dont les Japonais s'inspireront un an plus tard. Cette attaque eu lieu à Tarente où sont stationnés les plus gros navires de la flotte italienne. Ce port est protégé par de nombreuses batteries de DCA. On baptisa cette opération « Judgement ».

Partis du porte-avions HMS Illustrious la force d'attaque britannique se trouvait composée de 21 Swordfish. Les premiers appareils larguèrent des fusées éclairantes pour repérer leurs cibles, puis les avions lancèrent des torpilles foncèrent sur les navires italiens et ce sous le feu nourri de la DCA italienne. Les pilotes



britanniques étaient persuadés que leur dernière heure était venue. Dans l'espace réduit du port, les torpilles eurent un effet dévastateur. Au moins neuf d'entre elles atteignèrent leurs cibles. Sept navires furent sévèrement touchés, dont les cuirassés Littorio, Conte di Cavour et Caio Duilio. À la fin du raid, un bombardier attaqua deux croiseurs dissimulés, dans un recoin du port, et les coula.

- C'était un énorme succès pour les Britanniques. Au début de l'année, la Méditerranée était dominée par les six cuirassés ainsi que par les nombreux croiseurs, destroyers et sous-marins italiens. Après 3 mois de combats, la flotte italienne dénombrait deux croiseurs, trois cuirassés et neuf destroyers coulés, perdant ainsi son titre de première puissance navale en Méditerranée. Le raid de Tarente ne coûta aux Britanniques que deux appareils du Fleet Air Arm, l'équipage de l'un d'eux fut fait capturé
- Cette attaque prouva une fois pour toute la menace que représentaient les forces aéronavales pour les navires mouillant dans des ports. Les Américains n'en retinrent pas de leçon et en paierent le prix à Pearl Harbor.
Source : [Le raid de Tarente \(http://secondeguerre.net/articles/evenements/ou/40/ev_raidtarente.html\)](http://secondeguerre.net/articles/evenements/ou/40/ev_raidtarente.html)

-
- La vision raccourcie, dite "touristique"
 - Tarente fut l'une des plus importantes cités de la Grande Grèce. Aujourd'hui, hormis la vieille ville et le fabuleux Musée archéologique national, Taranto est une ville présentant un intérêt minime. Les usines sidérurgiques ont été construites près du centre de la ville, lui concédant un paysage industriel. Son port, en revanche, est intéressant. Mais il faut aimer les gros bateaux en fer, les grues et l'ambiance des quais.



Source : [Guide du routard Tarente \(http://www.routard.com/guide_voyage_lieu/6487-taranto_\(tarente\).htm\)](http://www.routard.com/guide_voyage_lieu/6487-taranto_(tarente).htm)

Crédit photo : s/yLysigée

- La Vision humaniste

Celle de l'Article du Monde de juillet 2008 et mis à jour en avril 2010

- /... Et pourtant... La vieille ville de Tarente est une splendeur, un trésor d'architecture, d'art et d'histoire, caché, il est vrai, dans son écrin fané. Laissés à l'abandon, de somptueux palais baroques veillent sur un passé vieux de près de 2 800 ans. Leurs portes d'entrée monumentales et les balustrades toutes en volutes de leurs balcons en fer forgé laissent entrevoir une profusion de fresques et d'ornements qui tombent en décrépitude.
- /... Sa position stratégique au cœur du bassin méditerranéen, son emplacement protégé sur une rade ouvrant sur la mer Ionienne et la fertilité de son arrière-pays n'ont pas tardé à faire de la ville un centre économique et culturel florissant. Tarente finit même par disputer à Syracuse son titre de capitale de la Grande Grèce



Crédit photo : s/y Lysigée

- /... Après sa conquête par Rome en 209 av. J.-C., la ville déclina jusqu'à sa complète destruction par les Sarrasins en 927. Elle ne fut reconstruite que quarante ans plus tard par l'empereur byzantin Nicéphore Phocas II qui la dota de remparts et de douves. Afin d'éviter de nouveaux massacres, il publia un édit interdisant aux Tarentins de bâtir de nouvelles habitations à l'extérieur des murs de la cité fortifiée. Ce texte restera en vigueur jusqu'à l'Unité de l'Italie en...1861 ! Le détail a son importance, car cette interdiction donnera à la ville sa physionomie particulière. Au fil des siècles, en effet, la population augmente, alors que la surface de Tarente nichée dans une île reste la même. Les bâtisseurs doivent faire du neuf avec de l'ancien, transformant et surélevant les édifices existants. Aujourd'hui, la vieille ville n'est qu'une mosaïque



d'architectures et de styles superposés, depuis les ruelles médiévales aux églises gothiques, en passant par les palais baroques et les façades néoclassiques, sans oublier le château aragonais qui garde l'entrée de la ville au bout du pont tournant.

Crédit photo : s/y Lysigée

- /... Mais, Il faut dire que cette importante ville portuaire, jumelée avec Brest, part avec un lourd handicap : non seulement elle abrite la plus grande base navale de la marine militaire italienne, mais elle accueille également en son sein la plus grosse aciérie du pays, l'Ilva, l'un des principaux centres sidérurgiques européens. Mais, aux dires de tous, la situation écologique est alarmante.

Source : <http://www.lemonde.fr/voyage/articl...> (http://www.lemonde.fr/voyage/article/2008/07/01/tarente-la-mediterraneenne-versus-lecce-la-splendide_1339309_3546.html)



Crédit photo : s/y Lysigée

sy Laorana nov 2015

Commentaires :

- [Rade de Tarente - Brest est jumelée avec Tarente, yoruk, 1er novembre 2015](#)

Brest est jumelée avec Tarente

Pour plus détail :

- <http://www.brest-jumelages.infini.f...> (<http://www.brest-jumelages.infini.fr/new/doku.php?id=tarente:accueil>)
- <https://fr.wikipedia.org/wiki/Tarente> (<https://fr.wikipedia.org/wiki/Tarente>)

Michel

- [Rade de Tarente, lysigée, 1er novembre 2015](#)

Egalement un supermarché bien achalandé à 400 mètres Via Napoli (prendre à gauche en sortant de la marina, passer le pont , c'est derrière le poste à essence)
Poste de carburant à flot au nord du bassin
