



Esenkoy

mardi, 7 janvier 2014

Turquie, Mer de Marmara-Est, Esenkoy



[Pour suivre ce lien vers PTP](#)

Imray-Rod-Heikell / Turquie/Mer de Marmara/Esenkoy

[Guide imray en français \(https://www.eaubleue.com/guide-nautique-guides-et-pilotes/guides-imray-francais/turquie-chypre-detail\)](https://www.eaubleue.com/guide-nautique-guides-et-pilotes/guides-imray-francais/turquie-chypre-detail)

[Guide Imray en anglais pour la Mer Noire](https://www.imray.com/publications/Imray+Pilots/Pilots+and+Cruising+Guides/Mediterranean/IB0191/)

[\(https://www.imray.com/publications/Imray+Pilots/Pilots+and+Cruising+Guides/Mediterranean/IB0191/\)](https://www.imray.com/publications/Imray+Pilots/Pilots+and+Cruising+Guides/Mediterranean/IB0191/)

[Guide Imray, en anglais, pour la Turquie et Chypre](https://www.imray.com/publications/Imray+Pilots/Pilots+and+Cruising+Guides/Mediterranean/IB0192-1/)

[\(https://www.imray.com/publications/Imray+Pilots/Pilots+and+Cruising+Guides/Mediterranean/IB0192-1/\)](https://www.imray.com/publications/Imray+Pilots/Pilots+and+Cruising+Guides/Mediterranean/IB0192-1/)

[Mises à jour Imray en anglais \(https://www.imray.com/files/book_supplements/IB0192-S.pdf?id=1554195782\)](https://www.imray.com/files/book_supplements/IB0192-S.pdf?id=1554195782)

- Tous les feux de la côte turque sont équipés de balises AtoN (transpondeurs AIS)
- L'accès aux données NAVTEX par le web, comporte des risques, ceux de la qualité de la connexion 3G ou wifi... La sécurité est bien sûr d'y accéder par un récepteur NAVTEX dédié... mais vous serez limité à ce seul usage

Approche

Position : 40° 36' 59.443« N 028° 56' 54.024 » E

- Pour les conditions de navigation généralement rencontrées en été
- Très claire, mais on aura à contrôler la mise à jour des cartes, c'est une des régions où les fonds ont bougé après le tremblement de terre d'Izmit en 1999. La cartographie est à considérer avec précaution.
- Il faudra parer un haut émergent, à terre, balisé d'un immense drapeau turc



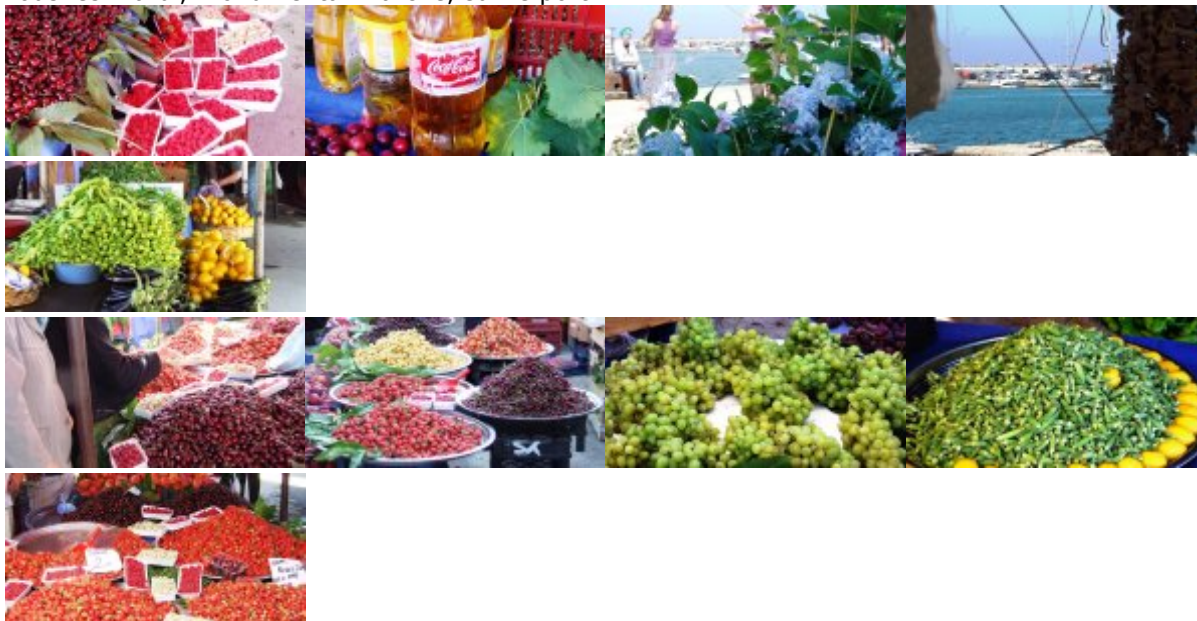
Esenkoy, ou Katirli

- Bâti sur la roche saine de la péninsule de Bozburun Yarimadası, la ville et le port n'ont pas souffert du séisme meurtrier qui en 1999 a détruit Izmit, Yalova et Cinarcik. Cinarcik pourtant proche de 8 milles
- Bien protégé tout temps, le petit port offre de bonnes hauteurs d'eau à l'intérieur du môle NW
 - On se met alongside à ce môle, ou sur ancre et amarres à terre dans l'angle nord, sans gêner l'approche du ferry omnibus d'Istanbul
 - Un autre ferry (catamaran rapide) se met à l'extrémité SW du môle
- On serrera le môle Ouest, où on trouvera de l'eau. La rive orientale du port manque d'eau et est occupée par les barques locales.
- Veiller à ne pas gêner les manœuvres des ferries... ils ont peu de place



Ambiance

- C'est une quintessence de petite ville active turque. Bonne enfant et accueillante. si... vous respectez leurs coutumes.
- Plusieurs ferries assurent journellement des liaisons vers Istanbul, toute proche (moins d'un heure avec le cata rapide). L'arrivée du ferry est un spectacle à ne pas manquer
- Tous les mardi, monumental marché, sur le port !!!



Clearance

- Rien ici, il faudra aller à Bandirma, et pas certain qu'ils soient bien équipés pour recevoir des plaisanciers. On aura le même problème avec Istanbul. Une autre solution est de d'aller à Canakkale, mais ça commence à faire loin...

Général

- Il faudra payer une petite redevance. Mais, pour ce prix, vous bénéficierez d'une excellente protection, pour aller visiter, sans soucis, Istanbul
- Certains propriétaires laissent leurs bateaux, ici, pour rentrer quelques temps en Europe. Tamer, le responsable du port (il l'était encore en 2011) assurera le gardiennage et l'entretien... Tarifs à négocier...
- Toutes facilités d'approvisionnement en proximité. Vous ferez vos emplettes en caddy !!!
- Eau, électricité au quai, mais avec de longs fils !!!
- On peut se faire livrer du carburant par mini camion.
- Sanitaires tout proches mais payants, comme souvent en Turquie

Lien vers les [marchés turcs](#)

Lien vers la FNA, faille sismique responsable du [séisme d'Izmit](#)

Michel, Laorana, janvier 2014

En visitant notre site Internet, vous pourrez télécharger ces documents :

- un vrai bazar..., JPEG - 246.9 ko
-