

# SOMMAIRE

## SUMMARY

	<b>PAGE</b>
<b>GENERALITES ET INFORMATIONS</b>	<b>2</b>
<hr/>	
<i>GENERALITIES AND INFORMATION</i>	
<b>ROBINETS A TOURNANT SPHERIQUE</b>	<b>4</b>
<hr/>	
<i>BALL VALVES</i>	
<b>ROBINETS A PAPILLON</b>	<b>10</b>
<hr/>	
<i>BUTTERFLY VALVES</i>	
<b>CLAPETS ANTI RETOUR</b>	<b>11</b>
<hr/>	
<i>CHECK VALVES</i>	
<b>FILTRES A TAMIS</b>	<b>14</b>
<hr/>	
<i>DIRT TRAPS</i>	
<b>RACCORDS</b>	<b>15</b>
<hr/>	
<i>FLANGES AND FITTINGS</i>	
<b>ROBINETTERIE ET ACCESSOIRES POUR CUVE</b>	<b>23</b>
<hr/>	
<i>TANK VALVES AND FITTINGS</i>	
<b>CONDITIONS GENERALES DE VENTES ET NOTES</b>	<b>29</b>
<hr/>	
<i>SALES CONDITIONS AND NOTES</i>	

**TABLEAU COMPARATIF DES MATIERES  
PLASTIQUES  
COMPARATIVE TABLE OF PLASTIC MATERIALS**

	<b>Matière</b> <i>Material</i>	<b>Résistance chimique</b> <i>Chemical resistance</i>	<b>Température en °C</b> <i>Temperature in °C</i>		
			<b>Mini.</b>	<b>Maxi.</b>	<b>Pointe</b> <i>Peak</i>
PPH	Polypropylène stabilisé haute température <i>Polypropylene heat stabilized</i>	Résistant aux solutions aqueuses des acides, alcalins, sels ainsi qu'à un grand nombre de solvants. e convient pas pour les acides oxydants concentrés. <i>Resist to aqueous solutions of acids, alkalins, salts and most of the solvents. Do not fit for concentrated oxidizing acids.</i>	-10°	90°	110°
PPG	Polypropylène chargé fibre de verre <i>Glass reinforced polypropylene</i>	Résistance similaire à celle du PPH, mais avec une meilleure résistance mécanique. <i>Same chemical resistance as PPH, but best mechanic resistance.</i>	-10°	110°	130°
PEHD	Polyéthylène haute densité <i>High density Polyéthylène</i>	Résistance similaire à celle du PPH, mais limitée à des températures inférieures. <i>Same chemical resistance as PPH, but limited to lower temperatures.</i>	-40°	60°	80°
PVDF	Polyfluorure de vinylidène <i>Polyvinylidene fluoride</i>	Résistant aux acides, au brome et dérivés, aux solutions salines, aux hydrocarbures aliphatiques, aromatiques et chlorées, aux alcools et halogènes. Résistant dans certaines conditions pour les cétones, esters, ether, bases organiques et lessives alcalines. <i>Resist to acids, bromine and derived, saline solutions, to aliphatic, aromatic, chlorinated hydrocarbons, to alcohols and halogens. Resist under some conditions to ketone, esters, ether, organic bases et alkaline detergents.</i>	-30°	140°	150°
PVC	Polychlorure de vinyle non plastifié <i>Polyvinyl chloride</i>	Résistant aux acides, au brome et dérivés. Résistant à la majorité des solutions aqueuses d'acides alcalins, solutions salines et aux solvants miscibles à l'eau. Non résistant aux hydrocarbures aromatiques et chlorés. <i>Resist to acids, bromine and derived. Resist to most of the des aqueous solutions of acids, alkalins, salts and most of the solvents mixable to water. Do not resist to aromatic and chlorinated hydrocarbons.</i>	0°	60°	60°
PA 12	Polyamide 12 <i>Polyamide 12</i>	Résistant à l'huile et aux hydrocarbures <i>Resist to oil and hydrocarbons</i>	-40°	100°	150°
PBTP	Polyester téréphtalate de polybutylène <i>Polyester terephthalate of polybutylene</i>	Grande résistance aux températures élevées et aux chocs. Résistant aux graisses, huiles, carburants, solvants et détergents employés dans les domaines de l'électronique. <i>Great resistance to high temperatures and shocks. Resist to greases, oils, fuels, solvents et detergents used electronic fields.</i>		140°	150° 170°
NBR	Caoutchouc nitrile <i>Nitrile rubber</i>	Bonne résistance à l'huile et à l'essence. Déconseillé pour les fluides oxydants. <i>Good resistance to oil and to fuel. Unsuitable for oxident fluids.</i>	-30°	90°	110°
EPDM	Caoutchouc éthylène propylène diène <i>Ethylene Propylene rubber</i>	Bonne résistance au vieillissement et à l'ozone. Convient très bien aux agents chimiques très agressifs. Déconseillé pour les fluides oxydants. <i>Good resistance to ageing and ozone. Suitable to aggressive chemical agents. Unsuitable for oxident fluids.</i>	-60°	90°	150°
FKM	Caoutchouc fluoré (viton®) <i>Fluore rubber (viton®)</i>	Résistance supérieure à l'EPDM et en particulier aux solvants. <i>Better resistance than EPDM, especially to solvents.</i>	-20°	150°	200°
FEP	Tétrafluoréthylène hexafluorpropylène <i>Tetrafluorethylene hexafluorpropylene</i>	Excellente résistance chimique à la plupart des fluides et substances chimiques. <i>Excellent resistance to most of the fluids and chemical substances.</i>	-25°		200°
PTFE	Polytétrafluoréthylène <i>Polytetrafluorethylene</i>	Excellente résistance chimique à la plupart des fluides et substances chimiques. <i>Excellent resistance to most of the fluids and chemical substances.</i>	-200°		260°

Dans ce tarif, diverses abréviations sont utilisées pour désigner les matières correspondant au programme **RANDEX**. Ce tableau donne un aperçu de leurs comportements.

*In this price list, different signs are used to name the **RANDEX** valves materials. This table shows the chemical properties.*

## INFORMATIONS TECHNIQUES TECHNICAL INFORMATION

### ROBINETS ET RACCORDS

#### VALVES AND FITTINGS

<b>PPG</b>	Matière : Polypropylène homopolymère chargé 20% fibre de verre <i>Material : 20 % glass reinforced homopolymer Polypropylene</i> Couleur / Colour : noir / black Raccordement : fileté ou taraudé au pas du gaz cylindrique, à brides <i>Connection end : BSP male or female thread, flanges</i> Normes / Norms : filetage / thread -ISO 228/1, NF E 03-005, DIN 2999, BS 21 : brides / flanges -ISO 2084, DIN 2501/8063, DIN 3300, NF E 29-355
<b>PPH</b>	Matière : Polypropylène homopolymère <i>Material : homopolymer Polypropylene</i> Couleur / Colour : gris Ral 7032 / grey Ral 7032 Raccordement : à souder bout à bout ou dans l'emboîture, à brides <i>Connection end : buttwelding or socket welding, flanges</i> Normes / Norms : soudure / welding -DIN 16962 : brides / flanges -ISO 2084, DIN 2501/8063, DIN 3300, NF E 29-355
<b>PVDF</b>	Matière : Polyfluorure de vinylidène (KYNAR) <i>Material : Polyvinylidene fluoride (KYNAR)</i> Couleur / Colour : blanc laiteux / milky white Raccordement : à souder bout à bout ou dans l'emboîture, à brides <i>Connection end : buttwelding or socket welding, flanges</i> Normes / Norms : soudure / welding -DIN 16962, ISO DIS 7349 : brides / flanges -ISO 2084, DIN 2501/8063, DIN 3300, NF E 29-355
<b>PEHD</b>	Matière : Polyéthylène haute densité <i>Material: high density Polyethylene</i> Couleur / Colour : noir / black Raccordement : à souder bout à bout ou avec manchon électrosoudable, à brides <i>Connection end : buttwelding or socket welding, flanges</i> Normes / Norms : soudure / welding -DIN 16963, ISO TC 138SC4 : brides / flanges -ISO 2084, DIN 2501/8063, DIN 3300, NF E 29-355
<b>PVC</b>	Matière : Polychlorure de vinyle non plastifié <i>Material : Polyvinyl chloride</i> Couleur / Colour : gris / grey Raccordement : à coller mâle ou femelle, à brides <i>Connection end : male or female solvent welding, flanges</i> Normes / Norms : collage / solvent -ISO 727, DIN 8063, NF T 54-028 : brides / flanges -ISO 2084, DIN 2501/8063

#### TABLEAU DES CORRESPONDANCES DIMENSIONNELLES

##### SIZES CONFORMITY TABLE :

DN	8	10	15	20	25	32	40	50	65	80	100	125	150	200	250	300
<b>G</b> Dénomination actuelle <i>Current designation</i>	1/4"	3/8"	1/2"	3/4"	1"	1"1/4	1"1/2	2"	2"1/2	3"	4"	5"	6"	8"	10"	12"
<b>G</b> Ancienne dénomination <i>Old designation</i>	08/13	12/17	15/21	20/27	26/34	33/42	40/49	50/60	66/76	80/90	102/114					
<b>d</b> Dia. Ext. de tube <i>External diameter of pipe</i>	12	16	20	25	32	40	50	63	75	90	110	140	160	225	280	315

#### BAREME DES FRAIS DE PORT ET D'EMBALLAGE H.T (Net sans remise)

Poids Kg	0 à 5kg	5 à 10	10 à 15	15 à 20	20 à 25	25 à 30
<b>Prix € pour la France</b>	<b>12,80</b>	<b>15,50</b>	<b>17,40</b>	<b>19,80</b>	<b>22,40</b>	<b>25,60</b>
<b>Prix € export zone 1</b>	<b>19,80</b>	<b>23,80</b>	<b>26,60</b>	<b>30,80</b>	<b>35,10</b>	<b>40,20</b>
<b>Prix € export zone 2</b>	<b>25,60</b>	<b>30,80</b>	<b>36,00</b>	<b>42,50</b>	<b>49,00</b>	<b>56,80</b>
<b>Prix € export zone 3</b>	<b>39,00</b>	<b>50,40</b>	<b>52,70</b>	<b>60,30</b>	<b>65,40</b>	<b>67,30</b>
<b>Prix € export zone 4</b>	<b>47,30</b>	<b>51,50</b>	<b>54,20</b>	<b>62,20</b>	<b>67,50</b>	<b>70,20</b>

Pour les expéditions de plus de 30 Kg et pour toutes les expéditions à l'export : Nous consulter.

#### PACKAGE AND DELIVERY CHARGES FOR EXPORT :

All our prices are Ex-works : Please contact us for more details.

**ATTENTION** : Ces barèmes s'entendent seulement pour des livraisons par notre transporteur. Ils sont révisables en cas de hausses des prix des transporteurs; ils sont donnés à titre indicatif et ne sauraient nous engager.

Les transports EXPRESS sont à la charge du client. Pour les livraisons partielles, le port est à la charge du client.

## ROBINETS A TOURNANT SPHERIQUE BALL VALVES

Robinet à tournant sphérique, à commande manuelle 1/4 de tour,  
joint EPDM ou FKM (viton®)  
Agrément BUREAU VERITAS N° 03263/CO BV

## TYPE COMPACT

Manual ball valve, ON/OFF position handle, EPDM or FKM (viton®)  
BUREAU VERITAS agreement num 03263/CO BV



### 478

#### PPG

2 voies / 2 ways

Tarauté au pas du gaz  
cylindrique BSP  
BSP Female threaded

DN	G	Code EPDM	€	Code FKM	€
15	1/2"	478.206	14,91	478.226	18,50
20	3/4"	478.207	18,42	478.227	22,84
25	1"	478.208	25,11	478.228	31,14
32	1"1/4	478.209	29,15	478.229	34,98
40	1"1/2	478.210	39,69	478.230	46,44
50	2"	478.211	45,31	478.231	55,96



### 475

#### PPG

2 voies d'équerre  
2 angle ways

Tarauté au pas du gaz  
cylindrique BSP  
BSP Female threaded

DN	G	Code EPDM	€	Code FKM	€
15	1/2"	475.206	19,94	475.226	24,74
20	3/4"	475.207	23,01	475.227	28,52
25	1"	475.208	31,54	475.228	39,10
32	1"1/4	475.209	37,28	475.229	44,75
40	1"1/2	475.210	51,18	475.230	59,91
50	2"	475.211	58,94	475.231	72,51



### 476

#### PPG

3 voies verticales  
3 vertical ways

Tarauté au pas du gaz  
cylindrique BSP  
BSP Female threaded

DN	G	Code EPDM	€	Code FKM	€
15	1/2"	476.206	20,46	476.226	25,38
20	3/4"	476.207	23,58	476.227	29,24
25	1"	476.208	32,34	476.228	40,10
32	1"1/4	476.209	38,22	476.229	45,87
40	1"1/2	476.210	52,47	476.230	61,40
50	2"	476.211	60,42	476.231	74,32



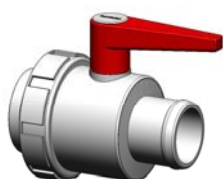
### 486

#### PPG

3 voies horizontales  
3 horizontal ways

Tarauté au pas du gaz  
cylindrique BSP  
BSP Female threaded

DN	G	Code EPDM	€	Code FKM	€
40	1"1/2"	486.210	52,47	486.230	61,40



### 468

#### PPG

2 voies / 2 ways

Tarauté au pas du gaz  
cylindrique BSP  
BSP Female threaded

DN	G	Code EPDM	€	Code FKM	€
50	2"	468.211	74,21	468.231	91,43

# TYPE DOUBLE UNION

Manual ball valve, 2 ways, ON/OFF position handle, EPDM or FKM (viton®)  
Flange ends ANSI or JIS on request

# ROBINETS A TOURNANT SPHERIQUE BALL VALVES

Robinet à tournant sphérique, 2 voies à commande manuelle 1/4 de tour, joint EPDM ou FKM (viton®)  
Brides ANSI ou JIS sur demande



**453**

**PPG**

Tarauté au pas du gaz  
cylindrique  
BSP female threaded

DN	G	Code EPDM	€	Code FKM	€
15	1/2"	453.206	29,76	453.226	36,90
20	3/4"	453.207	36,97	453.227	45,85
25	1"	453.208	44,26	453.228	54,87
32	1"1/4	453.209	56,58	453.229	67,22
40	1"1/2	453.210	76,03	453.230	88,95
50	2"	453.211	89,64	453.231	110,27
65	2"1/2	453.212	145,11	453.232	181,37
80	3"	453.213	195,06	453.233	243,51



**443**

**PPG**

Fileté au pas du gaz  
cylindrique  
BSP male threaded

DN	G	Code EPDM	€	Code FKM	€
15	1/2"	443.206	35,17	443.226	43,61
20	3/4"	443.207	38,71	443.227	48,00
25	1"	443.208	45,45	443.228	56,36
32	1"1/4	443.209	59,67	443.229	71,61
40	1"1/2	443.210	71,87	443.230	84,08
50	2"	443.211	94,11	443.231	114,64
65	2"1/2	443.212	146,56	443.232	183,20
80	3"	443.213	197,01	443.233	246,28



**433**

**PPG**

Brides PN 10  
Flanges PN 10

DN	G	Code EPDM	€	Code FKM	€
15	1/2"	433.206	54,53	433.226	60,53
20	3/4"	433.207	62,78	433.227	70,31
25	1"	433.208	74,59	433.228	83,55
32	1"1/4	433.209	95,49	433.229	106,00
40	1"1/2	433.210	115,20	433.230	125,58
50	2"	433.211	137,60	433.231	156,86
65	2"1/2	433.212	242,09	433.232	285,66
80	3"	433.213	322,83	433.233	380,95



**443**

**PEHD**

Corps PPG  
Body PPG

A souder par manchon  
électrosoudable  
Welding by Electro  
fusion socket

DN/d	G	Code EPDM	€	Code FKM	€
15/20	1/2"	443.306	37,26	443.326	46,21
20/25	3/4"	443.307	41,06	443.327	50,91
25/32	1"	443.308	48,18	443.328	59,74
32/40	1"1/4	443.309	59,36	443.329	71,24
40/50	1"1/2	443.310	74,16	443.330	86,77
50/63	2"	443.311	94,33	443.331	116,03
65/75	2"1/2	443.312	169,79	443.332	212,25
80/90	3"	443.313	230,49	443.333	288,12

## ROBINETS A TOURNANT SPHERIQUE BALL VALVES

Robinet à tournant sphérique, 2 voies à commande manuelle 1/4 de tour,  
joint EPDM ou FKM (viton®)  
Brides ANSI ou JIS sur demande

## TYPE DOUBLE UNION

Manual ball valve, 2 ways, ON/OFF position handle, EPDM or FKM  
(viton®)  
Flange ends ANSI or JIS on request



**453**

**PPH**

A souder dans  
l'emboîture  
Female socket  
welding

DN/d	G	Code EPDM	€	Code FKM	€
15/20	1/2"	453.106	29,76	453.126	36,90
20/25	3/4"	453.107	36,97	453.127	45,85
25/32	1"	453.108	44,26	453.128	54,87
32/40	1"1/4	453.109	56,58	453.129	67,22
40/50	1"1/2	453.110	76,03	453.130	88,95
50/63	2"	453.111	89,64	453.131	110,27
65/75	2"1/2	453.112	145,11	453.132	181,37
80/90	3"	453.113	195,06	453.133	243,51



**443**

**PPH**

A souder  
bout à bout  
Buttwelding

DN/d	G	Code EPDM	€	Code FKM	€
15/20	1/2"	443.106	35,17	443.126	43,61
20/25	3/4"	443.107	38,71	443.127	48,00
25/32	1"	443.108	45,45	443.128	56,36
32/40	1"1/4	443.109	59,67	443.129	71,61
40/50	1"1/2	443.110	71,87	443.130	84,08
50/63	2"	443.111	94,11	443.131	114,64
65/75	2"1/2	443.112	146,56	443.132	183,20
80/90	3"	443.113	197,01	443.133	246,28

**453**

**PVC**

Femelle à coller  
Solvent socket

DN/d	G	Code EPDM	€	Code FKM	€
15/20	1/2"	453.506	54,53	453.526	60,53
20/25	3/4"	453.507	62,78	453.527	70,31
25/32	1"	453.508	74,59	453.528	83,55
32/40	1"1/4	453.509	95,49	453.529	106,00
40/50	1"1/2	453.510	115,20	453.530	125,58
50/63	2"	453.511	137,60	453.531	156,86
65/75	2"1/2	453.512	242,09	453.532	285,66
80/90	3"	453.513	322,83	453.533	380,95

# TYPE DOUBLE UNION

Manual ball valve, 2 ways, ON/OFF position handle, EPDM or FPM  
PVC-C, female threaded, flanges or male butt welding  
on request



## 7453

**PVC**  
Femelle à coller  
Solvent socket

DN/d	G	Code EPDM	€	Code FPM	€
10/16	3/8"	7453.505	46,62	7453.525	57,36
15/20	1/2"	7453.506	48,68	7453.526	58,77
20/25	3/4"	7453.507	54,44	7453.527	65,96
25/32	1"	7453.508	66,72	7453.528	83,84
32/40	1"1/4	7453.509	82,46	7453.529	103,29
40/50	1"1/2	7453.510	107,49	7453.530	132,67
50/63	2"	7453.511	130,44	7453.531	175,58

## 7453

**PPH**  
A souder dans  
l'emboîture  
Female socket  
welding

DN/d	G	Code EPDM	€	Code FPM	€
10/16	3/8"	7453.105	55,73	7453.125	68,20
15/20	1/2"	7453.106	57,90	7453.126	70,94
20/25	3/4"	7453.107	68,83	7453.127	83,94
25/32	1"	7453.108	86,18	7453.128	104,91
32/40	1"1/4	7453.109	104,91	7453.129	128,09
40/50	1"1/2	7453.110	136,76	7453.130	161,31
50/63	2"	7453.111	169,99	7453.131	214,88

## 7453

**PVDF**  
A souder dans  
l'emboîture  
Female socket  
welding

DN/d	G	Code FPM	€
10/16	3/8"	7453.425	118,17
15/20	1/2"	7453.426	125,36
20/25	3/4"	7453.427	154,88
25/32	1"	7453.428	198,14
32/40	1"1/4	7453.429	258,65
40/50	1"1/2	7453.430	374,46
50/63	2"	7453.431	524,24

**Taraudé ou brides sur demande**  
**Female threaded or flanges on request**

## ROBINETS A TOURNANT SPHERIQUE BALL VALVES

Robinet à tournant sphérique, 3 voies à commande manuelle 1/4 de tour,  
joint EPDM ou FKM (viton®)  
Brides ANSI ou JIS sur demande

## TYPE DOUBLE UNION

Manual ball valve, 3 ways, ON/OFF position handle, EPDM or FKM  
(viton®)  
Flange ends ANSI or JIS on request



**459**

**PPG**

Tarauté au pas du gaz  
cylindrique  
BSP female threaded

DN	G	Code EPDM	€	Code FKM	€
15	1/2"	459.206	34,36	459.226	42,61
20	3/4"	459.207	37,59	459.227	46,61
25	1"	459.208	44,51	459.228	55,20
32	1"1/4	459.209	54,53	459.229	65,44
40	1"1/2	459.210	68,36	459.230	80,00
50	2"	459.211	92,23	459.231	113,46
80	3"	459.213	998,35	459.233	1247,94



**449**

**PPG**

Fileté au pas du gaz  
cylindrique  
BSP male threaded

DN	G	Code EPDM	€	Code FKM	€
15	1/2"	449.206	36,21	449.226	44,91
20	3/4"	449.207	39,43	449.227	48,90
25	1"	449.208	46,59	449.228	57,77
32	1"1/4	449.209	56,97	449.229	68,35
40	1"1/2	449.210	70,91	449.230	82,97
50	2"	449.211	95,58	449.231	117,57
80	3"	449.213	998,35	449.233	1247,94



**439**

**PPG**

Brides PN 10  
Flanges PN 10

DN	G	Code EPDM	€	Code FKM	€
15	1/2"	439.206	89,93	439.226	99,83
20	3/4"	439.207	95,92	439.227	110,81
25	1"	439.208	106,66	439.228	119,46
32	1"1/4	439.209	121,75	439.229	135,15
40	1"1/2	439.210	143,08	439.230	155,97
50	2"	439.211	175,02	439.231	199,53
80	3"	459.213		459.233	



**449**

**PEHD**

Corps PPG  
Body PPG

DN/d	G	Code EPDM	€	Code FKM	€
15/20	1/2"	449.306	39,66	449.326	49,18
20/25	3/4"	449.307	42,76	449.327	53,02
25/32	1"	449.308	50,54	449.328	62,67
32/40	1"1/4	449.309	62,15	449.329	74,58
40/50	1"1/2	449.310	77,08	449.330	90,18
50/63	2"	449.311	102,78	449.331	126,42
80/90	3"	449.313	998,35	449.333	1247,94



# TYPE DOUBLE UNION

Manual ball valve, 3 ways, ON/OFF position handle, EPDM or FKM (viton®)  
Flange ends ANSI or JIS on request

# ROBINETS A TOURNANT SPHERIQUE BALL VALVES

Robinet à tournant sphérique, 3 voies à commande manuelle 1/4 de tour, joint EPDM ou FKM (viton®)  
Brides ANSI ou JIS sur demande



**459**

PPH

Corps PPG  
Body PPG

A souder bout à bout  
Buttwelding

DN/d	G	Code EPDM	€	Code FKM	€
15/20	1/2"	459.106	34,36	459.126	42,61
20/25	3/4"	459.107	37,59	459.127	46,61
25/32	1"	459.108	44,51	459.128	55,20
32/40	1"1/4	459.109	54,53	459.129	65,44
40/50	1"1/2	459.110	68,36	459.130	80,00
50/63	2"	459.111	92,23	459.131	113,46
80/90	3"	459.113	998,35	459.133	1247,94



**449**

PPH

Corps PPG  
Body PPG

A souder bout à bout  
Buttwelding

DN/d	G	Code EPDM	€	Code FKM	€
15/20	1/2"	449.106	36,21	449.126	44,91
20/25	3/4"	449.107	39,43	449.127	48,90
25/32	1"	449.108	46,59	449.128	57,77
32/40	1"1/4	449.109	56,97	449.129	68,35
40/50	1"1/2	449.110	70,91	449.130	82,97
50/63	2"	449.111	95,58	449.131	117,57
80/90	3"	449.113	998,35	449.133	1247,94



**449PL**

Corps PPH  
Body PPH

PPH

A souder bout à bout  
Buttwelding

PPH

A souder dans l'emboîture  
Female socket welding

PPH

Brides PN 10  
Flanges PN 10

PEHD

A souder bout à bout  
Buttwelding

DN/d	G	Code EPDM	€	Code FKM	€
80/90	3"	449.113PL	998,35	449.133PL	1247,94
80/90	3"	459.113PL	998,35	459.133PL	1247,94
80/90	3"	459.113PL	998,35	459.133PL	1247,94
80/90	3"	449.113PL	998,35	449.133PL	1247,94

## ROBINETS A PAPILLON BUTTERFLY VALVES

Robinet à papillon, à commande manuelle 1/4 de tour par poignée  
crantée, joint EPDM ou FKM (viton®)  
Raccordement entre brides PN 10

Manual butterfly valve, notched position handle, EPDM or FKM  
(viton®)  
Connection between flanges PN 10



**503**  
PVC

DN/d	G	Code EPDM	€	Code FKM	€
50/63	2"	503.511	103,75	503.531	192,09
65/75	2"1/2	503.512	103,75	503.532	192,09
80/90	3"	503.513	121,21	503.533	221,88
100/110	4"	503.514	134,56	503.534	279,40
125/140	5"	503.516	154,08	503.536	365,68
150/160	6"	503.517	189,00	503.537	527,98
200/225	8"	503.519	280,43	503.539	740,61



**505**  
PVC

DN/d	G	Code EPDM	€	Code FKM	€
50/63	2"	505.511	225,78	505.531	291,57
65/75	2"1/2	505.512	272,41	505.532	340,22
80/90	3"	505.513	291,57	505.533	359,39
100/110	4"	505.514	336,53	505.534	389,67
125/140	5"	505.516	419,91	505.536	512,89
150/160	6"	505.517	461,30	505.537	541,00
200/225	8"	505.519	604,49	505.539	699,85

**505**  
PPH

DN/d	G	Code EPDM	€	Code FKM	€
50/63	2"	505.111	278,67	505.131	348,02
65/75	2"1/2	505.112	356,20	505.132	412,90
80/90	3"	505.113	418,91	505.133	477,66
100/110	4"	505.114	502,30	505.134	579,69
125/140	5"	505.116	622,21	505.136	701,15
150/160	6"	505.117	724,13	505.137	888,89
200/225	8"	505.119	923,37	505.139	1029,37

**505**  
PVDF

DN/d	G	Code FKM	€
50/63	2"	505.431	538,45
65/75	2"1/2	505.432	669,22
80/90	3"	505.433	807,15
100/110	4"	505.434	951,46
125/140	5"	505.436	1192,85
150/160	6"	505.437	1486,59
200/225	8"	505.439	1899,10

## CLAPETS ANTI-RETOUR CHECK VALVES

Clapet anti-retour, joint EPDM ou FKM (viton®)  
Ressort revêtu FEP ou Hastelloy sur demande

## TYPE DOUBLE UNION

Check valve, EPDM or FKM (viton®)  
Spring coated FEP or Hastelloy on request



**153**

**PVC**

Corps PPG  
Body PPG

Femelle à coller  
Solvent socket

DN/d	G	Code EPDM	€	Code FPM	€
15/20	1/2"	153.506	18,92	153.526	23,45
20/25	3/4"	153.507	22,79	153.527	28,28
25/32	1"	153.508	27,68	153.528	34,32
32/40	1"1/4	153.509	36,36	153.529	43,64
40/50	1"1/2	153.510	46,06	153.530	53,90
50/63	2"	153.511	56,12	153.531	69,24
65/75	2"1/2	153.512	112,65	153.532	140,80
80/90	3"	153.513	152,42	153.533	190,53

**153**

**PPH**

Corps PPG  
Body PPG

A souder dans  
l'emboîture  
Socket welding

DN/d	G	Code EPDM	€	Code FPM	€
15/20	1/2"	153.106	19,48	153.126	24,17
20/25	3/4"	153.107	23,53	153.127	29,18
25/32	1"	153.108	28,48	153.128	35,32
32/40	1"1/4	153.109	37,47	153.129	44,97
40/50	1"1/2	153.110	47,50	153.130	55,58
50/63	2"	153.111	57,76	153.131	71,04
65/75	2"1/2	153.112	115,88	153.132	144,84
80/90	3"	153.113	156,93	153.133	196,15

**153**

**PPG**

Taraudé au pas du gaz  
cylindrique  
BSP female threaded

DN/d	G	Code EPDM	€	Code FPM	€
15/20	1/2"	153.206	19,48	153.226	24,17
20/25	3/4"	153.207	23,53	153.227	29,18
25/32	1"	153.208	28,48	153.228	35,32
32/40	1"1/4	153.209	37,47	153.229	44,97
40/50	1"1/2	153.210	47,50	153.230	55,58
50/63	2"	153.211	57,76	153.231	71,04
65/75	2"1/2	153.212	115,88	153.232	144,84
80/90	3"	153.213	156,93	153.233	196,15

# TYPE DOUBLE UNION

## CLAPETS ANTI-RETOUR CHECK VALVES

Check valve, EPDM or FKM (viton®)  
Spring coated FEP or Hastelloy on request  
Flanges ANSI or JIS sur demande

Clapet anti-retour, joint EPDM ou FKM (viton®)  
Ressort revêtu FEP ou Hastelloy sur demande  
Brides ANSI ou JIS sur demande



143

PPH

Corps PPG  
Body PPG

A souder bout à bout  
Buttwelding

DN/d	G	Code EPDM	€	Code FPM	€
15/20	1/2"	143.106	19,48	143.126	24,17
20/25	3/4"	143.107	23,53	143.127	29,18
25/32	1"	143.108	28,48	143.128	35,32
32/40	1"1/4	143.109	37,47	143.129	44,97
40/50	1"1/2	143.110	47,50	143.130	55,58
50/63	2"	143.111	57,76	143.131	71,04
65/75	2"1/2	143.112	115,88	143.132	144,84
80/90	3"	143.113	156,93	143.133	196,15

143

PPG

Fileté au pas du gaz  
cylindrique  
BSP male threaded

DN/d	G	Code EPDM	€	Code FPM	€
15/20	1/2"	143.206	19,48	143.226	24,17
20/25	3/4"	143.207	23,53	143.227	29,18
25/32	1"	143.208	28,48	143.228	35,32
32/40	1"1/4	143.209	37,47	143.229	44,97
40/50	1"1/2	143.210	47,50	143.230	55,58
50/63	2"	143.211	57,76	143.231	71,04
65/75	2"1/2	143.212	115,88	143.232	144,84
80/90	3"	143.213	156,93	143.233	196,15

143

PEHD

Corps PPG  
Body PPG

A souder bout à bout  
Buttwelding

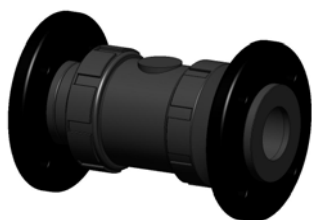
DN/d	G	Code EPDM	€	Code FPM	€
15/20	1/2"	143.306	26,18	143.326	32,47
20/25	3/4"	143.307	30,21	143.327	37,46
25/32	1"	143.308	36,56	143.328	45,33
32/40	1"1/4	143.309	45,89	143.329	55,07
40/50	1"1/2	143.310	56,97	143.330	66,65
50/63	2"	143.311	72,41	143.331	89,06
65/75	2"1/2	143.312	133,91	143.332	167,39
80/90	3"	143.313	175,48	143.333	219,37

133

PPG

Brides PN 10  
Flanges PN 10

DN/d	G	Code EPDM	€	Code FPM	€
15/20	1/2"	133.206	43,23	133.226	47,99
20/25	3/4"	133.207	48,77	133.227	54,62
25/32	1"	133.208	58,33	133.228	65,34
32/40	1"1/4	133.209	75,40	133.229	83,70
40/50	1"1/2	133.210	88,54	133.230	96,52
50/63	2"	133.211	105,60	133.231	120,39
65/75	2"1/2	133.212	178,81	133.232	211,01
80/90	3"	133.213	233,98	133.233	276,11



## CLAPETS ANTI-RETOUR CHECK VALVES

Clapet anti-retour, joint EPDM ou FKM (viton®) ou FEP  
Ressort revêtu FEP ou Hastelloy sur demande  
Brides ANSI ou JIS sur demande

Check valve, EPDM or FKM (viton®) or FEP  
Spring coated FEP or Hastelloy on request  
Flanges ANSI or JIS on request

### TYPE COMPACT



**178**

**PPG**

**Clapet Compact**  
*Compact non-return valve*

**Taraudé au pas du gaz cylindrique**  
*BSP female threaded*

DN/d	G	Code EPDM	€	Code FPM	€
15/20	1/2"	178.206	8,59	178.226	10,67
20/25	3/4"	178.207	10,38	178.227	12,88
25/32	1"	178.208	13,01	178.228	16,13
32/40	1"1/4	178.209	16,76	178.229	20,11
40/50	1"1/2	178.210	22,47	178.230	26,31
50/63	2"	178.211	25,89	178.231	31,84



**174**

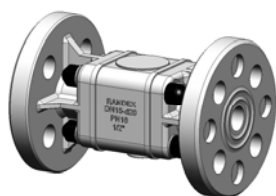
**PPG**

**Clapet crépine Compact**  
*Compact non-return valve*

**Taraudé au pas du gaz cylindrique**  
*BSP female threaded*

DN/d	G	Code EPDM	€	Code FPM	€
15/20	1/2"	174.206	10,19	174.226	12,26
20/25	3/4"	174.207	12,35	174.227	14,84
25/32	1"	174.208	15,35	174.228	18,46
32/40	1"1/4	174.209	25,85	174.229	29,21
40/50	1"1/2	174.210	33,13	174.230	36,97
50/63	2"	174.211	39,81	174.231	45,76

### TYPE SANDWICH



**130**

**PPG**

**Clapet sandwich**  
*Sandwich non-return valve*

**Brides PN 10**  
*Flanges PN 10*

DN/d	G	Code PTFE	€
15/20	1/2"	130.206	57,53
20/25	3/4"	130.207	60,69
25/32	1"	130.208	70,54
32/40	1"1/4	130.209	105,47
40/50	1"1/2	130.210	115,04
50/63	2"	130.211	143,96

**130**

**PVDF**

**Clapet sandwich**  
*Sandwich non-return valve*

**Brides PN 10**  
*Flanges PN 10*

DN/d	G	Code PTFE	€
15/20	1/2"	130.406	148,26
20/25	3/4"	130.407	166,66
25/32	1"	130.408	176,19
32/40	1"1/4	130.409	300,29
40/50	1"1/2	130.410	318,03
50/63	2"	130.411	434,03

## FILTRES A TAMIS IN-LINE DIRT TRAPS

Filtre à tamis inox, joint EPDM ou FPM (viton®)  
Diamètre des perforations : 594 / 365 / 209 / 173 µ (standard 365 µ)

Dirt trap, EPDM or FPM (viton®)  
Boreholes of sieve pipe : 594 / 365 / 209 / 173 µ (default : 365 µ)



### 371

### PPG

Tarauté au pas du gaz  
cylindrique  
BSP female threaded

DN/d	G	Code EPDM	€	Code FPM	€
15/20	1/2"	371.206	18,26	371.226	21,92
20/25	3/4"	371.207	18,26	371.227	21,92
25/32	1"	371.208	24,62	371.228	29,54
32/40	1"1/4	371.209	47,54	371.229	57,05
40/50	1"1/2	371.210	47,54	371.230	57,05



### 372

### PPG

Fileté au pas du gaz  
cylindrique  
BSP male threaded

DN/d	G	Code EPDM	€	Code FPM	€
50/63	2"	372.211	39,68	372.231	47,62
80/90	3"	372.213	198,52	372.233	238,22

Cartouche de rechange  
pour filtre

Spare part cartridge for  
dirt trap

DN/d	594 µ	€	365 µ	€
DN15/20/25	301.371.01	5,40	301.371.02	5,40
DN32/40	301.371.11	10,93	301.371.12	10,93
DN50			301.372.02	16,38
DN80	301.372.11	28,94	301.372.12	28,94

DN/d	209 µ	€	173 µ	€
DN15/20/25	301.371.03	5,40	301.372.04	5,40
DN32/40	301.371.13	10,93	301.371.14	10,93
DN50	301.372.03	16,38	301.372.04	16,38
DN80			301.372.14	28,94



**7293**

**PPG**  
Bride libre PN 10/16 DIN  
+ âme acier  
Backing flange PN 10/16 DIN  
+ steel

DN/d	G	Code	€	DN/d	G	Code	€
15/20	1/2"	7293.206		125/140	5"	7293.216	
20/25	3/4"	7293.207		150/160	6"	7293.217	
25/32	1"	7293.208		200/225	8"	7293.219	
32/40	1"1/4	7293.209		250/250	10"	7293.221	
40/50	1"1/2	7293.210		250/280	10"	7293.222	
50/63	2"	7293.211		300/315	12"	7293.223	
65/75	2"1/2	7293.212		350/355	14"	7293.224	
80/90	3"	7293.213		400/400	16"	7293.225	
100/110	4"	7293.214					

**7290-7296**

**PPG**  
Bride libre PN 10/16 DIN  
Backing flange PN 10/16 DIN  
  
Bride libre PN 10/16 ANSI  
Backing flange  
PN 10/16 ANSI  
  
Bride libre PN 10/16 JIS 10K  
Backing flange  
PN 10/16 JIS 10 K

DN/d	G	Code DIN	€	Code ANSI	€	Code JIS	€
15/20	1/2"	7290.206	5,63	7290.246	5,92	7296.206	5,92
20/25	3/4"	7290.207	6,16	7290.247	6,46	7296.207	6,46
25/32	1"	7290.208	7,79	7290.248	8,19	7296.208	8,19
32/40	1"1/4	7290.209	9,13	7290.249	9,59	7296.209	9,59
40/50	1"1/2	7290.210	11,31	7290.250	11,88	7296.210	11,88
50/63	2"	7290.211	14,01	7290.251	14,71	7296.211	14,71
65/75	2"1/2	7290.212	15,92	7290.252	16,70	7296.212	16,70
80/90	3"	7290.213	19,44	7290.253	20,41	7296.213	20,41
100/110	4"	7290.214	26,60	7290.254	27,93	7296.214	27,93

**7294**



**PPH**  
**PPG**  
**PVDF**  
Bride pleine PN 10/16 DIN  
Blank flange PN 10/16 DIN

DN/d	G	Code PPH	€	Code PPG	€	Code PVDF	€
15/20	1/2"	7294.106	9,33	7294.206	9,33	7294.406	20,14
20/25	3/4"	7294.107	9,78	7294.207	9,78	7294.407	23,88
25/32	1"	7294.108	10,40	7294.208	10,40	7294.408	29,01
32/40	1"1/4	7294.109	11,55	7294.209	11,55	7294.409	47,09
40/50	1"1/2	7294.110	12,84	7294.210	12,84	7294.410	54,43
50/63	2"	7294.111	13,40	7294.211	13,40	7294.411	76,10
65/75	2"1/2	7294.112	16,99	7294.212	16,99	7294.412	85,17
80/90	3"	7294.113	21,63	7294.213	21,63	7294.413	110,75
100/110	4"	7294.114	26,79	7294.214	26,79	7294.414	144,50

**7292**



**PPH**  
**PVDF**  
Bride femelle à souder  
PN 10/16 DIN  
Socket welding flange  
PN 10/16 DIN

DN/d	G	Code PPH	€	Code PVDF	€
15/20	1/2"	7292.106	12,53	7292.406	18,52
20/25	3/4"	7292.107	15,61	7292.407	21,86
25/32	1"	7292.108	17,28	7292.408	26,52
32/40	1"1/4	7292.109	20,81	7292.409	43,14
40/50	1"1/2	7292.110	25,15	7292.410	49,74
50/63	2"	7292.111	29,54	7292.411	69,57
65/75	2"1/2	7292.112	35,37	7292.412	77,63
80/90	3"	7292.113	43,22	7292.413	101,05
100/110	4"	7292.114	48,34	7292.414	131,11

**7205**



**PPH**  
Collet plat à souder  
dans l'emboîture  
*Flat flange adaptor  
socket welding*

**PPG**  
Collet plat taraudé  
gaz cylindrique  
*BSP female threaded  
flat flange adaptor*

DN/d	G	Code PPH	€	DN/d	G	Code PPG	€
20	1/2"	7205.106	1,35	20	1/2"	7205.206	2,32
25	3/4"	7205.107	1,56	25	3/4"	7205.207	2,87
32	1"	7205.108	1,99	32	1"	7205.208	3,58
40	1"1/4	7205.109	2,49	40	1"1/4	7205.209	4,47
50	1"1/2	7205.110	3,41	50	1"1/2	7205.210	6,09
63	2"	7205.111	4,95	63	2"	7205.211	8,78
75	2"1/2	7205.112	7,15	75	2"1/2	7205.212	24,47
90	3"	7205.113	9,09	90	3"	7205.213	28,40
110	4"	7205.114	11,24	110	4"	7205.214	36,56

**7205**

**PVDF**  
Collet plat à souder  
dans l'emboîture  
*Flat flange adaptor  
socket welding*

**PVC**  
Collet plat à coller  
dans l'emboîture  
*Flat flange adaptor  
solvent welding*

DN/d	G	Code PVDF	€	DN/d	G	Code PVC	€
20	1/2"	7205.406	2,65	20	1/2"	7205.506	1,67
25	3/4"	7205.407	3,23	25	3/4"	7205.507	1,80
32	1"	7205.408	3,36	32	1"	7205.508	2,42
40	1"1/4	7205.409	5,58	40	1"1/4	7205.509	3,44
50	1"1/2	7205.410	6,69	50	1"1/2	7205.510	6,02
63	2"	7205.411	9,84	63	2"	7205.511	9,66
75	2"1/2	7205.412	26,75	75	2"1/2	7205.512	12,64
90	3"	7205.413	35,87	90	3"	7205.513	16,24
110	4"	7205.414	49,56	110	4"	7205.514	18,67

**7206**



**PPH**  
Collet plat à souder  
bout à bout  
*Flat flange adaptor  
butt welding*

**PPG**  
Collet plat fileté  
gaz cylindrique  
*BSP male threaded  
flat flange adaptor*



DN/d	G	Code PPH	€	DN/d	G	Code PPG	€
20	1/2"	7206.106	2,04	20	1/2"	7206.206	2,32
25	3/4"	7206.107	2,21	25	3/4"	7206.207	2,87
32	1"	7206.108	3,06	32	1"	7206.208	3,58
40	1"1/4	7206.109	4,14	40	1"1/4	7206.209	4,47
50	1"1/2	7206.110	5,11	50	1"1/2	7206.210	6,09
63	2"	7206.111	6,25	63	2"	7206.211	8,78
75	2"1/2	7206.112	7,42	75	2"1/2	7206.212	24,47
90	3"	7206.113	10,57	90	3"	7206.213	28,40
110	4"	7206.114	13,39	110	4"	7206.214	36,56

**7206**



**PEHD**  
Collet plat à polyfuser par  
électrosoudure dans  
l'emboîture  
*Flat flange adaptor socket  
welding*

**PVDF**  
Collet plat à souder  
bout à bout  
*Flat flange adaptor  
butt welding*



DN/d	G	Code PEHD	€	DN/d	G	Code PVDF	€
20	1/2"	7206.306		20	1/2"	7206.406	
25	3/4"	7206.307		25	3/4"	7206.407	
32	1"	7206.308		32	1"	7206.408	
40	1"1/4	7206.309		40	1"1/4	7206.409	
50	1"1/2	7206.310		50	1"1/2	7206.410	
63	2"	7206.311		63	2"	7206.411	
75	2"1/2	7206.312		75	2"1/2	7206.412	
90	3"	7206.313		90	3"	7206.413	
110	4"	7206.314		110	4"	7206.414	



**COLLETS - JOINTS - COLLIER CLIPS**  
**FLANGES ADAPTORS - GASKETS - CLIPS**



**7205**

**PPH**  
 Collet plat strié a souder  
 dans l'emboîture  
*Flat flange adaptor  
 socket welding*

**PVDF**  
 Collet plat strié a souder  
 dans l'emboîture  
*Flat flange adaptor  
 socket welding*

DN/d	G	Code PPH	€	DN/d	G	Code PVDF	€
20	1/2"	7205.146	1,76	20	1/2"	7205.446	3,20
25	3/4"	7205.147	1,81	25	3/4"	7205.447	3,79
32	1"	7205.148	2,09	32	1"	7205.448	3,97
40	1 1/4"	7205.149	2,36	40	1 1/4"	7205.449	7,11
50	1 1/2"	7205.150	2,75	50	1 1/2"	7205.450	8,12
63	2"	7205.151	3,66	63	2"	7205.451	12,28
75	2 1/2"	7205.152	8,14	75	2 1/2"	7205.452	33,94
90	3"	7205.153	12,82	90	3"	7205.453	45,61
110	4"	7205.154	18,26	110	4"	7205.454	65,07



**7016-7026**

**EPDM**  
 Joint plat de bride  
 PN 10/16 DIN  
*Flange flat gasket  
 PN 10/16 DIN*

**FPM**  
 Joint plat de bride  
 PN 10/16 DIN  
*Flange flat gasket  
 PN 10/16 DIN*

DN/d	G	Code EPDM	€	DN/d	G	Code FPM	€
15/20	1/2"	7016.406	1,77	15/20	1/2"	7026.406	10,74
20/25	3/4"	7016.407	2,01	20/25	3/4"	7026.407	11,94
25/32	1"	7016.408	2,16	25/32	1"	7026.408	14,58
32/40	1 1/4"	7016.409	2,58	32/40	1 1/4"	7026.409	19,26
40/50	1 1/2"	7016.410	2,76	40/50	1 1/2"	7026.410	21,51
50/63	2"	7016.411	3,09	50/63	2"	7026.411	25,14
65/75	2 1/2"	7016.412	3,63	65/75	2 1/2"	7026.412	31,20
80/90	3"	7016.413	3,99	80/90	3"	7026.413	34,65
100/110	4"	7016.414	4,59	100/110	4"	7026.414	42,45
125/140	5"	7016.416	7,38	125/140	5"	7026.416	
150/160	6"	7016.417	10,95	150/160	6"	7026.417	



**7016-7026**

**EPDM**  
 Joint plat de collet  
*Flange adaptor flat gasket*

**FPM**  
 Joint plat de collet  
*Flange adaptor flat gasket*

DN/d	G	Code EPDM	€	DN/d	G	Code FPM	€
15/20	1/2"	7016.506	0,96	15/20	1/2"	7026.506	1,89
20/25	3/4"	7016.507	1,05	20/25	3/4"	7026.507	2,24
25/32	1"	7016.508	1,11	25/32	1"	7026.508	2,74
32/40	1 1/4"	7016.509	1,35	32/40	1 1/4"	7026.509	4,73
40/50	1 1/2"	7016.510	1,50	40/50	1 1/2"	7026.510	6,09
50/63	2"	7016.511	1,68	50/63	2"	7026.511	8,22
65/75	2 1/2"	7016.512	1,95	65/75	2 1/2"	7026.512	10,59
80/90	3"	7016.513	2,28	80/90	3"	7026.513	13,83
100/110	4"	7016.514	3,49	100/110	4"	7026.514	24,81
125/140	5"	7016.516	4,98	125/140	5"	7026.516	36,93
150/160	6"	7016.517	7,02	150/160	6"	7026.517	46,59

d16 à 32 : sans collier  
 d16 to 32 : without  
 safety clip



**6900**

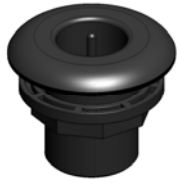
**PPH**  
 Collier clips  
 de fixation  
*Pipe clamps  
 with safety clips*

**PEHD**  
 Collier clips  
 de fixation  
*Pipe clamps  
 with safety clips*

**PEHD**  
 Clips  
 de fixation  
*Pipe clips*

d	Cond Pack	Code PPH	€	Code PEHD	€
16	20	6900.105	0,81	6900.305	0,82
20	20	6900.106	0,87	6900.306	0,88
25	20	6900.107	0,98	6900.307	1,00
32	20	6900.108	1,26	6900.308	1,28
40	10	6900.109	1,46	6900.309	1,48
50	10	6900.110	1,78	6900.310	1,81
63	10	6900.111	2,19	6900.311	2,24
75	10	6900.112	3,53	6900.312	3,59
90	10	6900.113	4,79	6900.313	4,88
110	10	6900.114	5,65	6900.314	5,77
125	10	6900.115	7,83	6900.315	7,98
140	10	6900.116	9,03	6900.316	9,20
160	10	6900.117	10,40	6900.317	10,60

**PASSAGES DE PAROI**  
**BULKHEADS (through-hull)**



**7225**

**PPG**  
Fileté gaz cylindrique  
Joint torique  
BSP male threaded  
"o" ring

Disponible en blanc  
Available in white

DN	G	Code EPDM	€	DN/d	G	Code FPM	€
15	1/2"	7225.766	6,24	15	1/2"	7255.766	8,65
20	3/4"	7225.767	6,46	20	3/4"	7255.767	9,93
25	1"	7225.768	7,74	25	1"	7255.768	11,77
32	1"1/4	7225.769	8,42	32	1"1/4	7255.769	12,11
40	1"1/2	7225.770	9,93	40	1"1/2	7255.770	13,27
50	2"	7225.771	10,72	50	2"	7255.771	14,53
80	3"	7225.773	53,15	80	3"	7255.773	62,96

**PPG**  
Fileté gaz cylindrique  
Joint plat  
BSP male threaded  
Flat gasket

Disponible en blanc  
Available in white

DN/d	G	Code EPDM	€	DN/d	G	Code FPM	€
15	1/2"	7225.726	6,00	15	1/2"	7255.726	8,30
20	3/4"	7225.727	6,11	20	3/4"	7255.727	9,45
25	1"	7225.728	7,26	25	1"	7255.728	11,19
32	1"1/4	7225.729	8,20	32	1"1/4	7255.729	11,53
40	1"1/2	7225.730	9,45	40	1"1/2	7255.730	12,68
50	2"	7225.731	10,35	50	2"	7255.731	13,84
80	3"	7225.733	50,50	80	3"	7255.733	60,71

**PPG**  
Passage de paroi réduit  
fileté et taraudé  
gaz cylindrique  
Joint plat  
Reduced bulkhead  
BSP male and female  
threaded  
Flat gasket

G/M	G/F	Code EPDM	€	G/M	G/F	Code FPM	€
1/2"	3/8"	7225.786	6,80	1/2"	3/8"	7255.786	9,24
3/4"	1/2"	7225.787	7,39	3/4"	1/2"	7255.787	10,85
1"	3/4"	7225.788	8,24	1"	3/4"	7255.788	12,35
1"1/4	1"	7225.789	9,45	1"1/4	1"	7255.789	12,68
1"1/2	1"1/4	7225.790	10,38	1"1/2	1"1/4	7255.790	13,84
2"	1"1/2	7225.791	11,30	2"	1"1/2	7255.791	15,11
3"	2"1/2	7225.793	51,77	3"	2"1/2	7255.793	64,34



**PPG**  
Passage de paroi réduit  
fileté et taraudé  
gaz cylindrique  
Joint plat  
Reduced bulkhead  
BSP male and female  
threaded  
Flat gasket

G/M	G/F	Code EPDM	€	G/M	G/F	Code FPM	€
1/2"	1/2"	7225.746	8,54	1/2"	1/2"	7255.746	11,07
3/4"	3/4"	7225.747	8,76	3/4"	3/4"	7255.747	12,22
1"	1"	7225.748	10,04	1"	1"	7255.748	14,08
1"1/4	1"1/4	7225.749	11,19	1"1/4	1"1/4	7255.749	14,42
1"1/2	1"1/2	7225.750	12,22	1"1/2	1"1/2	7255.750	15,58
2"	2"	7225.751	13,03	2"	2"	7255.751	16,83
3"	3"	7225.753	56,03	3"	3"	7255.753	65,26



**PPG**  
Bonde de fond  
Fileté gaz cylindrique  
Bung  
BSP male threaded

Disponible en blanc  
Available in white

DN/d	G	Code EPDM	€
15	1/2"	7225.906	6,92
20	3/4"	7225.907	7,26
25	1"	7225.908	9,35
32	1"1/4	7225.909	10,49
40	1"1/2	7225.910	11,53
50	2"	7225.911	12,80
80	3"	7225.913	47,97

**BOUCHONS  
PLUG**

**7225**



**PPG**

**Bouchon taraudé  
gaz cylindrique  
Chaînette + joint plat  
BSP female threaded  
plug  
Chain + flat gasket**

DN	G	Code EPDM	€	DN	G	Code FPM	€
15	1/2"	7225.866	3,93	15	1/2"	7255.866	4,72
20	3/4"	7225.867	4,05	20	3/4"	7255.867	5,02
25	1"	7225.868	4,61	25	1"	7255.868	5,91
32	1"1/4	7225.869	5,08	32	1"1/4	7255.869	6,70
40	1"1/2	7225.870	5,54	40	1"1/2	7255.870	7,38
50	2"	7225.871	5,65	50	2"	7255.871	8,00
80	3"	7225.873	13,72	80	3"	7255.873	17,21



**PPG**

**Bouchon fileté  
gaz cylindrique  
Chaînette + joint torique  
BSP male threaded  
plug  
Chain + "o" ring**

DN	G	Code EPDM	€	DN	G	Code FPM	€
25	1"	7225.808	7,04	25	1"	7255.808	8,31
32	1"1/4	7225.809	7,60	32	1"1/4	7255.809	8,98
40	1"1/2	7225.810	8,07	40	1"1/2	7255.810	9,80
50	2"	7225.811	8,54	50	2"	7255.811	11,65
80	3"	7225.813	16,95	80	3"	7255.813	21,23
100	4"	7225.814	25,37	100	4"	7255.814	29,70

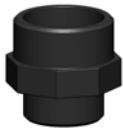
## 7210



**PPG**  
Mamelon fileté gaz  
cylindrique  
BSP male threaded  
nipple

DN	G	Code	€
10	3/8"	7210.005	2,03
15	1/2"	7210.006	2,25
20	3/4"	7210.007	2,81
25	1"	7210.008	3,60
32	1"1/4	7210.009	4,86
40	1"1/2	7210.010	6,03
50	2"	7210.011	8,57

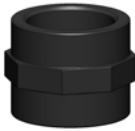
## 7211



**PPG**  
Mamelon fileté gaz  
cylindrique  
BSP male threaded  
nipple

DN	G M/M	Code	€
15	3/8"x1/2"	7211.006	3,44
20	1/2"x3/4"	7211.007	4,05
25	3/4"x1"	7211.008	5,20
32	1"x1"1/4	7211.009	6,84
40	1"1/4x1"1/2	7211.010	8,57
50	1"1/2x2"	7211.011	13,66
40	1"1/2x1"	7211.109	7,65

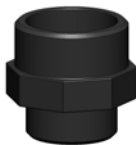
## 7230



**PPG**  
Manchon égaux taraudé  
gaz cylindrique  
BSP female threaded  
double socket

DN	G/F	Code	€
10	3/8"	7230.005	2,25
15	1/2"	7230.006	2,63
20	3/4"	7230.007	3,24
25	1"	7230.008	4,05
32	1"1/4	7230.009	5,67
40	1"1/2	7230.010	8,39
50	2"	7230.011	11,05
80	3"	7230.013	23,10

## 7232



**PPG**  
Manchon réduit taraudé  
gaz cylindrique  
BSP female threaded  
reduced socket

DN	G F/F	Code	€
15	3/8"x1/2"	7232.006	3,71
20	1/2"x3/4"	7232.007	4,50
25	3/4"x1"	7232.008	5,45
32	1"x1"1/4	7232.009	6,92
40	1"1/4x1"1/2	7232.010	8,77
50	1"1/2x2"	7232.011	13,85

**RACCORDS EN PPG**  
**PPG FITTINGS**



**6217**

**PPG**

Crépine taraudé  
gaz cylindrique  
*BSP female threaded  
strainer*

DN	G	Code	€
25	1"	6217.608	3,83
32	1"1/4	6217.609	4,19
40	1"1/2	6217.610	4,66
50	2"	6217.611	5,45

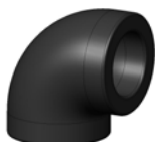


**6217**

**PPG**

Crépine fileté  
gaz cylindrique  
*BSP male threaded  
strainer*

DN	G	Code	€
15	1/2"	6217.706	1,55
20	3/4"	6217.707	1,87
25	1"	6217.708	2,30



**6250**

**PPG**

Coude à 90° taraudé  
gaz cylindrique  
*BSP female threaded  
90° elbow*

DN	G	Code	€
10	3/8"	6250.205	2,63
15	1/2"	6250.206	2,81
20	3/4"	6250.207	3,87
25	1"	6250.208	4,50
32	1"1/4	6250.209	7,36
40	1"1/2	6250.210	10,85
50	2"	6250.211	15,95



**6260**

**PPG**

Coude à 90° fileté  
gaz cylindrique  
*BSP male threaded  
90° elbow*

DN	G	Code	€
15	1/2"	6260.206	
20	3/4"	6260.207	
25	1"	6260.208	
32	1"1/4	6260.209	
50	2"	6260.211	

Jusqu'à épuisement du stock  
*While stocks last*



**6252**

**PPG**

Coude à 90° fileté / taraudé  
gaz cylindrique  
*BSP male / female threaded  
90° elbow*

DN	G	Code	€
15	1/2"	6252.206	3,24
20	3/4"	6252.207	4,50
25	1"	6252.208	5,20



**6240**

**PPG**

Té à 90° taraudé  
gaz cylindrique  
*BSP female threaded  
90° tee*

DN	G	Code	€
10	3/8"	6240.205	3,33
15	1/2"	6240.206	3,53
20	3/4"	6240.207	4,50
25	1"	6240.208	6,03
32	1"1/4	6240.209	8,39
40	1"1/2	6240.210	13,34
50	2"	6240.211	18,77

**RACCORDS POUR TUYAUX SOUPLES PPG**  
**PPG FITTINGS FOR HOSES**

**6130**



**PPG**  
 Embout annelé droit  
 fileté gaz cylindrique  
 BSP male threaded  
 straight hoze nozzle

G x d	Code	€	G x d	Code	€
1/4"X7	6130.600	1,01	1"x25	6130.612	1,76
1/4"X12	6130.601	1,08	1"x32	6130.613	2,05
3/8"X12	6130.602	1,10	1"1/4x25	6130.614	2,41
3/8"x16	6130.603	1,31	1"1/4x32	6130.615	2,66
1/2"x13	6130.604	1,19	1"1/4x35	6130.615B	2,75
1/2"x16	6130.605	1,35	1"1/4x38	6130.615C	3,13
1/2"x20	6130.606	1,44	1"1/4x40	6130.616	3,49
3/4"x12	6130.607	1,24	1"1/2x38	6130.617B	3,67
3/4"x16	6130.608	1,42	1"1/2x40	6130.617	3,87
3/4"x20	6130.609	1,46	1"1/2x50	6130.618	4,32
3/4"x25	6130.610	1,58	2"x50	6130.619	5,38
1"x20	6130.611	1,64	2"x60	6130.620	7,07

**6120**



**PPG**  
 Embout annelé droit  
 taraudé gaz cylindrique  
 BSP female threaded  
 straight hoze nozzle

G x d	Code	€	G x d	Code	€
1/4"X7	6120.600	1,80	1"x25	6120.612	2,81
3/8"X12	6120.602	1,96	1"1/4x20	6120.613	3,42
1/2"x13	6120.604	2,25	1"1/4x25	6120.614	3,60
1/2"x16	6120.605	2,34	1"1/4x30	6120.615B	3,87
3/4"x12	6120.607	2,34	1"1/4x32	6120.615	3,94
3/4"x16	6120.608	2,39	1"1/2x40	6120.617	5,04
3/4"x20	6120.609	2,54	2"x50	6120.619	6,66
1"x20	6120.611	2,77			

**6131**



**PPG**  
 Embout annelé coudé  
 fileté gaz cylindrique  
 BSP male threaded  
 elbowed hoze nozzle

G x d	G	Code	€	G x d	Code	€
3/8"X12		6131.602	2,05	3/4"x25	6131.610	2,99
1/2"x12		6131.604	2,12	1"x25	6131.612	3,02
1/2"x16		6131.605	2,34	1"x32	6131.613	3,87
1/2"x20		6131.606	2,54	1"1/4x32	6131.615	4,05
3/4"x12		6131.607	2,18	1"1/2x40	6131.617	4,68
3/4"x20		6131.609	2,50			

**6121**



**PPG**  
 Embout annelé coudé  
 taraudé gaz cylindrique  
 BSP female threaded  
 elbowed hoze nozzle

joint EPDM  
 EPDM sealing

DN/d	Code	€
1/2"x12	6121.602	3,29
3/4"x12	6121.607	3,53
3/4"x16	6121.608	3,65
3/4"x20	6121.609	3,87
1"x25	6121.612	4,39
1"1/4x32	6121.615	5,51
1"1/2x40	6121.617	8,08
2"x50	6121.619	10,58

## ROBINETTERIE ET ACCESSOIRES POUR CUVE TANK VALVES AND FITTINGS

Robinet à opercule  
Gate valve



**568.200**

PPG  
Taraudé au pas du gaz  
cylindrique  
BSP female threaded

DN/d	G	Code	€	DN/d	G	Code FKM	€
50/63	2"	568.211	24,76	50/63	2"	568.231	43,35

Robinet à poignée  
verrouillable  
Valve with lockable handle



**471.200**

PPG  
Taraudé au pas du gaz  
cylindrique  
BSP female threaded

DN/d	G	Code EPDM	€	DN/d	G	Code FKM	€
50/63	2"	471.211		50/63	2"	471.231	

Robinet de garniture  
de niveau  
Level indicator valve



**278.200**

PPG  
Taraudé au pas du gaz  
cylindrique  
BSP female threaded

DN/d	G	Code	€	DN/d	G	Code FKM	€
20/25	3/4"	278.207	30,08	20/25	3/4"	278.227	36,50

Raccord de garniture  
de niveau  
Level indicator fitting

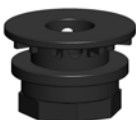


**271.200**

PPG  
Taraudé au pas du gaz  
cylindrique  
BSP female threaded

DN/d	G	Code	€	DN/d	G	Code FKM	€
20/25	3/4"	271.207	9,04	20/25	3/4"	271.227	10,91

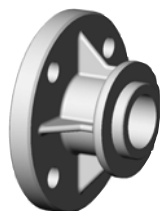
Bonde de vidange totale  
Total discharge plug



**7225.650**

PPG  
Taraudé au pas du gaz  
cylindrique  
BSP female threaded

DN/d	G	Code	€	DN/d	G	Code FKM	€
25/32	1"	7225.648	29,19	20/25	1"	7255.648	32,89
50/63	2"	7225.651	60,32	50/63	2"	7255.651	74,95



**7298**

PPH  
PEHD  
PVDF

Bride à souder  
Buttwelding flange

DN/d	G	Code PPH	€	Code PEHD	€	Code PVDF	€
15/20	1/2"	7298.106	14,58	7298.306	15,67	7298.406	21,49
20/25	3/4"	7298.107	17,83	7298.307	19,39	7298.407	25,43
25/32	1"	7298.108	20,37	7298.308	21,27	7298.408	30,13
32/40	1"1/4	7298.109	24,96	7298.309	31,98	7298.409	49,38
40/50	1"1/2	7298.110	30,27	7298.310	38,25	7298.410	57,35
50/63	2"	7298.111	35,81	7298.311	41,81	7298.411	80,68



**7291-7292**

PPG

Bride filetée gaz  
PN 10/16 DIN  
BSP male threaded flange  
PN 10/16 DIN

Bride taraudée gaz  
PN 10/16 DIN  
BSP female threaded flange  
PN 10/16 DIN

DN/d	G	Code Fileté	€	Code Taraudé	€
15/20	1/2"	7291.206	6,99	7292.206	6,99
20/25	3/4"	7291.207	8,85	7292.207	8,85
25/32	1"	7291.208	10,59	7292.208	10,59
32/40	1"1/4	7291.209	12,82	7292.209	12,82
40/50	1"1/2	7291.210	15,91	7292.210	15,91
50/63	2"	7291.211	18,03	7292.211	18,03
80/90	3"	7291.213	26,06	7292.213	26,06
100/110	4"	7291.214	36,15	7292.214	36,15

Prolongateur  
Extension

**7225**

PPG

Pas d'artillerie x 2"  
fileté gaz cylindrique  
Buttress x BSP male 2"

DN/d	G	Code EPDM	€	Code FKM	€
50/63	2"	7225.971	10,73	7255.971	13,44



**6225**

PPG

Pas d'artillerie x 55/300  
vinicole  
Buttress x Macon thread

DN/d	G	Code EPDM	€	Code FKM	€
50/63	2"	6225.971	13,84	6255.971	17,26

**8225**

PPG

Taraudé gaz x fileté gaz  
Male thread x female thread

DN/d	G	Code EPDM	€	Code FKM	€
50/63	2"	8225.971	12,28	8255.971	15,36



## ACCESSOIRES POUR CITERNE SOUPLE COLLAPSIBLE TANK FITTINGS

Pour les pièces détachées, nous consulter  
For spare parts, please ask us

Sortie de réservoir  
Tank exit



7295

DN/d G Code €

PPG

Fileté au pas du gaz  
cylindrique  
BSP male threaded

50/63 2" 7295.211 50,97

80/90 3" 7295.213 57,13

Trappe de visite  
Inspection gate



7295

d Code €

PPG

Tarauté au pas du gaz  
cylindrique  
BSP female threaded

135 7295.230 68,51

Sortie de cuve  
Tank exit



7295

DN/d G Code €

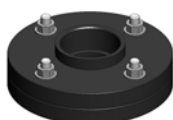
PPG

Fileté au pas du gaz  
cylindrique  
BSP male threaded

50/63 2" 7295.011 43,27

80/90 3" 7295.013 73,44

Sortie de cuve  
Tank exit



7295

DN/d G Code €

PPG

Tarauté au pas du gaz  
cylindrique  
BSP female threaded

80/90 3" 7295.033 73,33

100/110 4" 7295.034 85,08

Coin de citerne avec et  
sans anneau  
Flexible tank wedge with and  
without ring



1001/1002

Code €

Code €

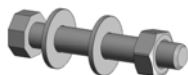
PPG

La pair  
pair

1001 1,86

1002 1,86

Kit visserie pour paire  
de coins de citerne  
Bolts and nuts for a pair  
of flexible tank wedges



1001.09

Code €

INOX

Vis inox A2  
A2 stainless bolt

1001.09 1,96

## ACCESSOIRES SPECIAUX HYDROCARBURES SPECIAL HYDROCARBUR ACCESSORIES

Pour les pièces détachées, nous consulter  
For spare parts, please ask us

Robinet à opercule



**568**

**PA12**

Tarudé au pas du gaz  
cylindrique  
BSP female threaded

DN/d	G	Code	€
------	---	------	---

50/63	2"	568.611	31,20
-------	----	---------	-------

Sortie de réservoir  
pour hydrocarbures  
Tank exit



**7295**

**PA12**

Fileté au pas du gaz  
cylindrique  
BSP male threaded

DN/d	G	Code	€
------	---	------	---

50/63	2"	7295.611	65,84
-------	----	----------	-------

80/90	3"	7295.613	73,79
-------	----	----------	-------

2 voies  
2 ways



**478**

**PA12**

Tarudé au pas du gaz  
cylindrique  
BSP female threaded

DN/d	G	Code NBR	€
------	---	-------------	---

40	1"1/2"	478.610	64,25
----	--------	---------	-------

**3468**

**PA12**

Robinet de réservoir  
Tank tap



DN/d	G	Code NBR	€
------	---	-------------	---

15	1/2"	3468	60,16
----	------	------	-------

**7225.760**

**PA12**

Fileté au pas du gaz  
cylindrique  
BSP male threaded  
Joint torique  
"o" ring

DN/d	G	Code NBR	€
------	---	-------------	---

15/20	1/2"	7625.766	10,15
-------	------	----------	-------

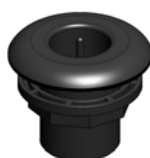
20/25	3/4"	7625.767	10,50
-------	------	----------	-------

25/32	1"	7625.768	12,59
-------	----	----------	-------

32/40	1"1/4"	7625.769	13,71
-------	--------	----------	-------

40/50	1"1/2"	7625.770	16,15
-------	--------	----------	-------

50/63	2"	7625.771	17,46
-------	----	----------	-------



**DEMI RACCORDS SYMETRIQUES GUILLEMIN**  
**GUILLEMIN SYMETRICAL HALF COUPLINGS**

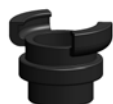


**1000**

**PPG**

Annelé avec verrou  
Serrated hose shank  
with locking ring

DN/d	G	Code EPDM	€
40/50	1"1/2	1000.219	13,57
50/63	2"	1000.222	13,97
80/90	3"	1000.229	33,81
100/110	4"	1000.231	83,39



**1020**

**PPG**

Fileté gaz cylindrique  
avec verrou  
BSP male threaded  
with locking ring

DN/d	G	Code EPDM	€
32/40	1"1/4	1020.221	12,45
40/50	1"1/2	1020.217	24,94
50/63	2"	1020.229	13,30
80/90	3"	1020.247	33,81
100/110	4"	1020.257	97,77



**1022**

**PPG**

Taraudé gaz cylindrique  
avec verrou  
BSP female threaded  
with locking ring

DN/d	G	Code EPDM	€
40/50	1"1/2	1022.217	25,40
50/63	2"	1022.229	29,07
80/90	3"	1022.247	61,81
100/110	4"	1022.257	194,31

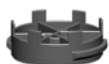


**1080**

**PPG**

Raccords doubles  
réduit avec verrou  
Reducing couplings  
with locking ring

DN	G	Code EPDM	€
80/50	3"x2"	1080.233	110,31



**1094**

**PPG**

Bouchon symétrique  
avec chaînette  
Plain plug with chain

DN/d	G	Code EPDM	€
40/50	1"1/2	1094.219	12,09
50/63	2"	1094.222	10,65
80/90	3"	1094.229	15,76
100/110	4"	1094.231	19,58



**3920**

Clé tricoise  
Wrench

DN	Code	€
20/65	3290.981	4,82
50/100	3920.984	10,10



**4010**

Joint plat pour 1/2  
raccord symétrique  
Flat gasket for  
symmetrical half  
coupling

DN/d	G	Code EPDM	€	Code FPM	€
40/50	1"1/2	4010.419	0,87	4010.519	14,57
50/63	2"	4010.422	1,10	4010.522	19,28
80/90	3"	4010.429	2,33	4010.529	26,93
100/110	4"	4010.431	3,49	4010.531	38,25

Prix unitaire  
Prices per unit

Conditionnement de 25 pour EPDM, 10 pour FPM  
packing unit 25 for EPDM, 10 for FPM

## RACCORDS RAPIDES A CAMES QUICK CAM COUPLINGS



### 181

**PPG**  
**Adaptateur taraudé**  
**gaz cylindrique**  
*BSP female*  
*threaded adapter*

**Adaptateur fileté**  
**gaz cylindrique**  
*BSP male*  
*threaded adapter*

**Adaptateur annelé**  
*Serrated hose*  
*shank adapter*

DN/d	G	Code taraudé	€	Code fileté	€	Code annelé	€
15/20	1/2"	181.106	3,02	181.206	3,02	181.006	3,02
20/25	3/4"	181.107	3,02	181.207	3,02	181.007	3,02
25/32	1"	181.108	3,71	181.208	3,71	181.008	3,71
32/40	1"1/4	181.109	5,46	181.209	5,46	181.009	5,46
40/50	1"1/2	181.110	7,31	181.210	7,31	181.010	7,31
50/63	2"	181.111	6,78	181.211	6,78	181.011	6,78
80/90	3"	181.113	18,97	181.213	18,97	181.013	18,97



### 182

**PPG**  
**Coupleur taraudé**  
**gaz cylindrique**  
*BSP female*  
*threaded coupler*

**Coupleur fileté**  
**gaz cylindrique**  
*BSP male*  
*threaded coupler*

**Coupleur annelé**  
*Serrated hose*  
*shank coupler*

DN/d	G	Code taraudé	€	Code fileté	€	Code annelé	€
15/20	1/2"	182.106	10,92	182.206	10,92	182.006	10,92
20/25	3/4"	182.107	10,92	182.207	10,92	182.007	10,92
25/32	1"	182.108	13,83	182.208	13,83	182.008	13,83
32/40	1"1/4	182.109	19,45	182.209	19,45	182.009	19,45
40/50	1"1/2	182.110	22,37	182.210	22,37	182.010	22,37
50/63	2"	182.111	22,37	182.211	22,37	182.011	22,37
80/90	3"	182.113	44,68	182.213	44,68	182.013	44,68



### 181/182

**PPG**  
**Bouchon adaptateur**  
*Adapter cap*

**Bouchon coupleur**  
*Coupler cap*

DN/d	G	Code adaptateur	€	Code coupleur	€
15/20 - 20/25	1/2" - 3/4"	181.507	3,02	182.507	10,97
25/32	1"	181.508	3,71	182.508	13,83
32/40 - 40/50	1"1/4 - 1"1/2	181.510	5,46	182.510	19,45
50/63	2"	181.511	6,68	182.511	22,37
80/90	3"	181.513	17,97	182.513	44,68

## CONDITIONS GENERALES DE VENTE (extrait)

### PROPRIETE DES ETUDES, PLANS ET DOCUMENTS

Randex conserve intégralement la propriété intellectuelle de ses études, plans et documents. Ils ne peuvent être communiqués à des tiers, ni reproduits ou recopiés.

### FORMATION DU CONTRAT

Le contrat n'est réputé parfait qu' à la suite d'une acceptation écrite de la commande émanant de Influx-marine. Toute commande verbale ou téléphonique devra être confirmée par écrit. Les commandes reçues et acceptées ne peuvent être ni complètement ni partiellement annulées ou modifiées sans notre consentement écrit.

### PRIX

Nos prix exprimés en Euro s'entendent hors taxes, unitaires et hors frais de transport. Influx-marine se réserve le droit de réviser ses prix sans avis préalable.

### CONDITIONS DE PAIEMENT

A défaut de stipulations contraires, les paiements ont lieu au domicile du vendeur, nets et sans escompte à 30 jours date de facturation. Pour toute première commande, un règlement par chèque à réception de facture proforma sera réclamé. **Minimum de commande de 80 Euros** . Toute réclamation sur une facture doit intervenir dans les 10 jours suivant sa réception. En cas de retard de paiement l'acheteur s'expose, à titre de clause pénale, au paiement d'une pénalité de 1,5 fois le taux d'intérêt légal sur la partie du paiement non effectué.

### LIVRAISON

Les délais de livraison sont donnés à titre indicatif et ne constituent aucun engagement de notre part. Un retard de livraison ne saurait entraîner la résiliation, même partielle, de la commande. La livraison a lieu « Ex-work » pour toute commande inférieure à 762 Euros pour la France.

### TRANSPORT

En l'absence de demande spéciale écrite émanant de l'acheteur, la nécessité d'un emballage reste à la libre appréciation du vendeur. Pour toute réclamation de détérioration lors du transport, l'acheteur devra émettre une réclamation lors de la réception.

En cas de perte ou d'avarie lors du transport, le destinataire reste le seul responsable

### GARANTIE

La garantie prend effet au moment de la mise à disposition des marchandises. Sa durée ne saurait excéder 12 mois. Elle garantit l'acheteur de tout vice caché de conception, de fabrication ou de matière. Toutefois elle ne couvre que le remplacement ou la réparation en nos ateliers des marchandises défectueuses. Aucune indemnité de quelque nature ne pourra être réclamée.

### RETOUR DE MARCHANDISE

Les retours de marchandise ne sont possibles qu'après acceptation de notre part. Les frais de retour sont à la charge de l'acheteur.

### RESERVE DE PROPRIETE

Toutes les marchandises vendues par Influx-marine restent sa propriété jusqu'à l'accomplissement de toutes les obligations de l'acheteur, en particulier jusqu'au paiement intégral du prix.

### LITIGES

Pour toute contestation, et quelque soit le motif, les Tribunaux de Grenoble sont seuls compétents.

## **SALES (extract)**

### **STUDIES, PLANS AND DOCUMENTS PROPERTY**

Randex preserves the intellectual property of its studies, plans and documents. They cannot be communicated to a third party, nor reproduced or recopied.

### **AGREEMENT**

The contract is valid once the order is confirmed by a written acceptance from Influx-marine. Any oral or telephone order should be confirmed in writing. The received and accepted orders can neither totally nor partially cancelled or modified without our written assent.

### **PRICES**

Our prices are Ex-work in Euro. Influx-marine can revise its prices without notification.

### **TERMS OF PAYMENT**

Without any notification from us, the payment is 30 days from the invoice's date. For new customers, the payment is before shipment by swift or cheque. Any complain about an invoice must be done in the 10 days following its receipt.

### **DELIVERY**

Delivery time is only given as an indication. A delay of delivery could not involve the cancellation, even partial, of the order.

### **SHIPPING**

All our goods are packed according to our estimation. The buyer has to verify the goods at their arrival, and the supplier's responsibility could not be involved in case of deterioration or loss during shipment. In this case, the buyer has to emit a complaint when receipting the goods and should warn Randex.

### **GUARANTEE**

The guarantee is valid 12 months from the disposal. It guarantees the buyer from any defective material or workmanship. However it covers only the replacement or repair in our workshops of the defective goods. No allowance could be clamed.

### **RETURN OF GOODS**

The return of goods is only possible after our agreement and the expenses of shipment remain at the buyer's charge.

### **RESERVE OF PROPERTY**

All the goods sold by Influx-marine remain its property until the full payment of the price.

### **TRADE TRIBUNAL**

The Tribunal of Grenoble is the only one competent for any disputes or protests.