

Gérer les données de marées et de courants dans OpenCPN

Par défaut, OpenCPN charge ces données avec son propre setup de téléchargement. On trouvera 3 fichiers, archivés sous Program Files. Pour w7 :

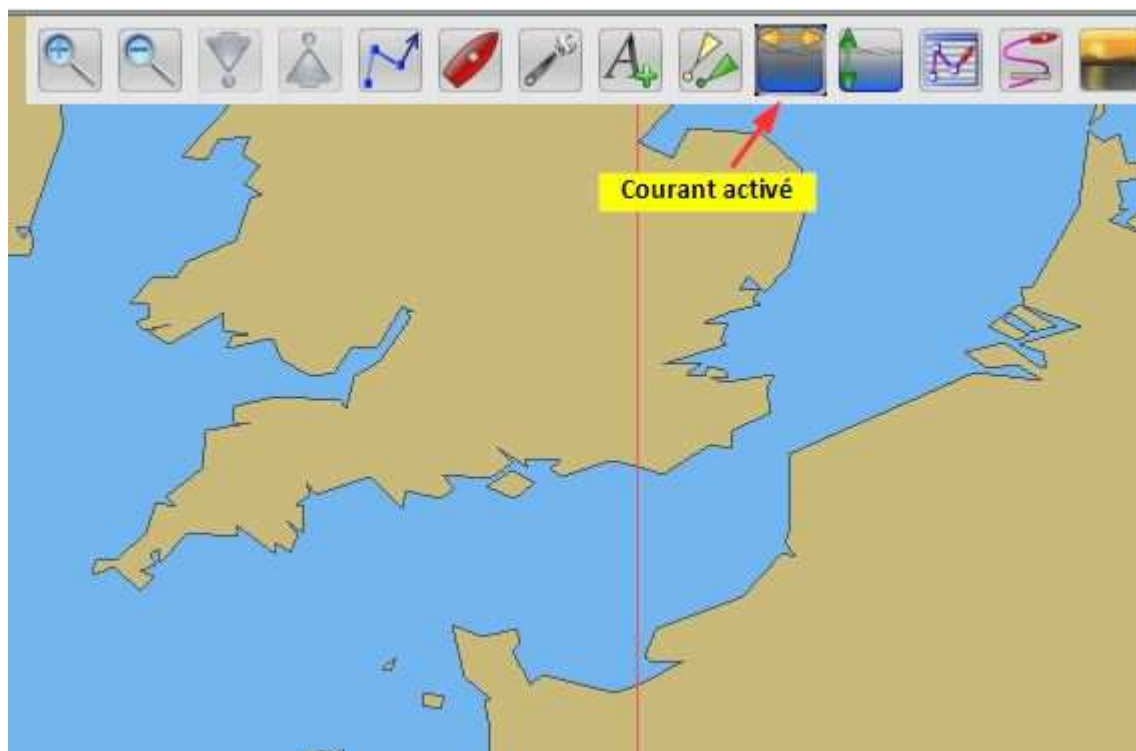
- ⇒ Racine C:\Program Files (x86)\OpenCPN\tcdata\...
 - Fichier1 ... \HARMONIC
 - Fichier2 ... \HARMONIC.IDX
 - Fichier3 ... \README.harmonics

On n'aura pas besoin de toucher à ces fichiers. Il suffira d'activer les icônes de commande dans la barre de menu



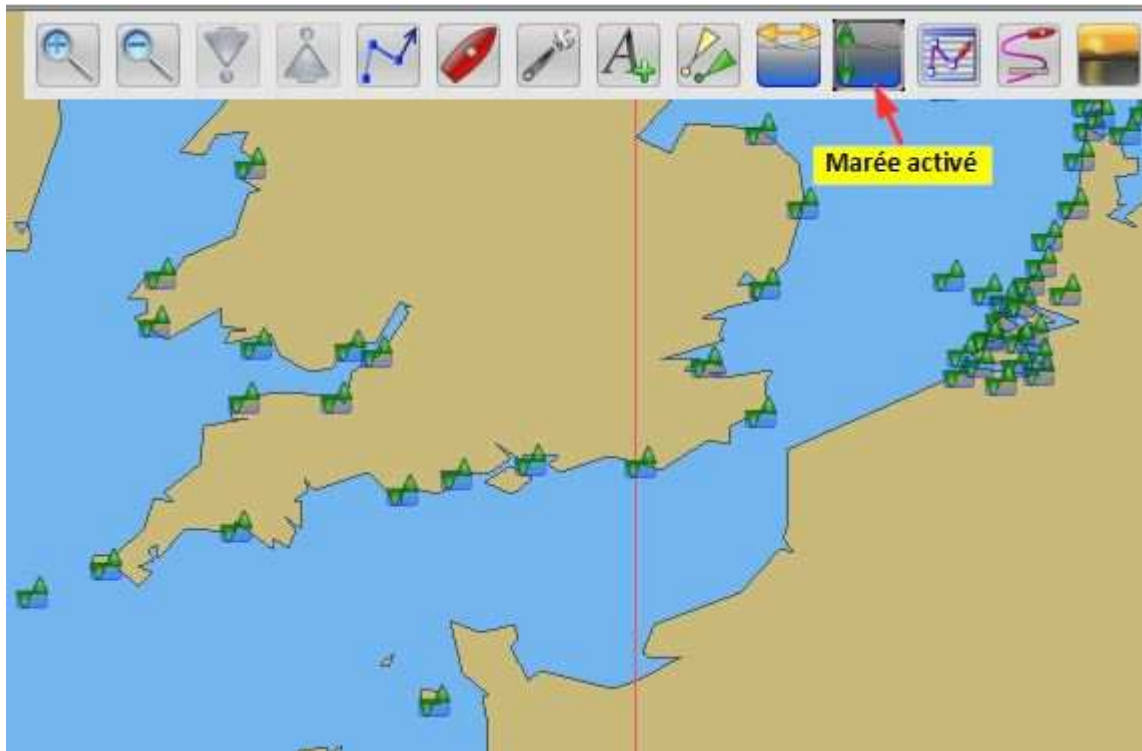
Si ces icônes n'apparaissent pas, elles sont vraisemblablement masquées. Il suffit de faire un clic droit sur une des icônes présentes, pour faire apparaître une fenêtre de dialogue « Boutons visibles », puis cochez les boutons « marée et courants ».

Activation du module « Courants »



Il ne se produit rien. Les services Hydrographiques nationaux européens, ne délivrent pas ces données. Vous trouverez par contres celles des Etats Unis et du Canada

Activation du module « Marées »



Là vous trouverez les infos de marée pour l'Angleterre (mais pas l'Irlande), la Belgique et les Pays Bas, mais rien pour la France. Le SHOM fait de la rétention.

Les modules de Merak56

Merak56, a travaillé les données de courant et de marée françaises, et anglaises. Il les propose à ce lien : <https://docs.google.com/file/d/0BzWFudy66pnEaGUzaG9JakxRbEU/edit?pli=1>

Vous y trouverez trois dossiers à télécharger :

- ⇒ Fichier1 ... \HARMONIC
- ⇒ Fichier2 ... \HARMONIC.IDX
- ⇒ Fichier3 ... \ README.harmonics

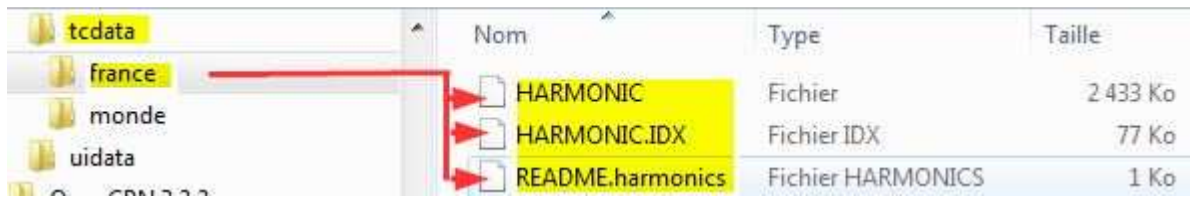
Qui porteront le même nom que ceux du setup OpenCPN, et pour cause, OpenCPN ne connaît que ces noms.

Là vous aurez deux solutions

- ⇒ Soit écraser les fichiers anciens, en prenant la précaution de les sauvegarder en les renommant avec une extension xxx.OLD, ce qui vous permettra éventuellement de les récupérer
- ⇒ Soit créer sous le répertoire C:\Program Files (x86)\OpenCPN\tcdata\... deux sous répertoires que vous nommerez « monde » pour celui du setup OpenCPN, et « France » pour celui de Merak56. OpenCPN vous offrira alors la possibilité de charger l'un ou l'autre... ou les deux !!!

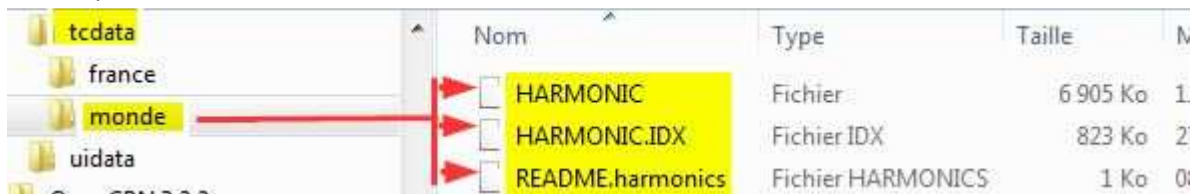
Dans ce deuxième cas, la structure des répertoires sous « tcddata » se présentera de la façon suivante :

⇒ Sous répertoire « France » :



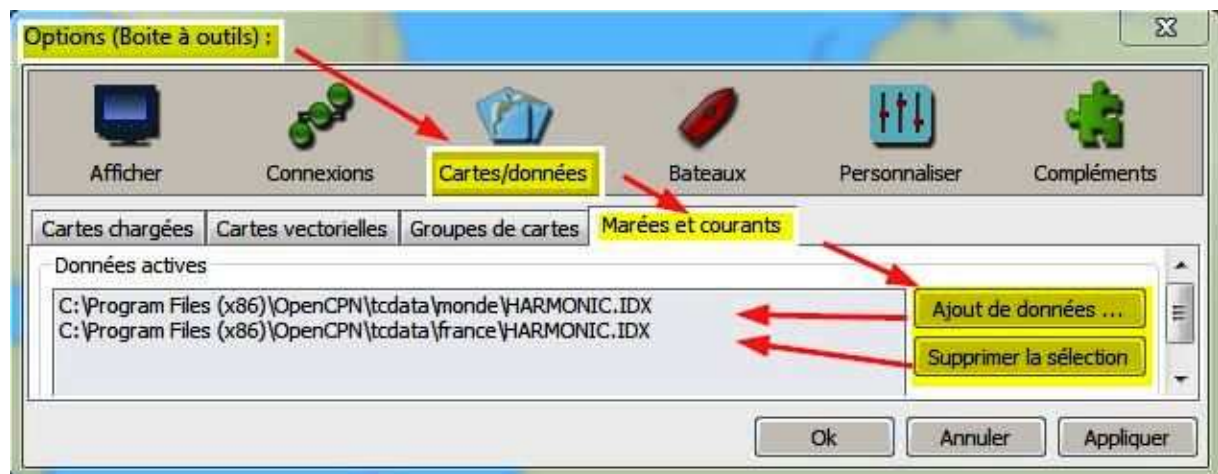
Nom	Type	Taille
HARMONIC	Fichier	2 433 Ko
HARMONIC.IDX	Fichier IDX	77 Ko
README.harmonics	Fichier HARMONICS	1 Ko

⇒ Sous répertoire « Monde » :



Nom	Type	Taille	N
HARMONIC	Fichier	6 905 Ko	1
HARMONIC.IDX	Fichier IDX	823 Ko	2
README.harmonics	Fichier HARMONICS	1 Ko	0

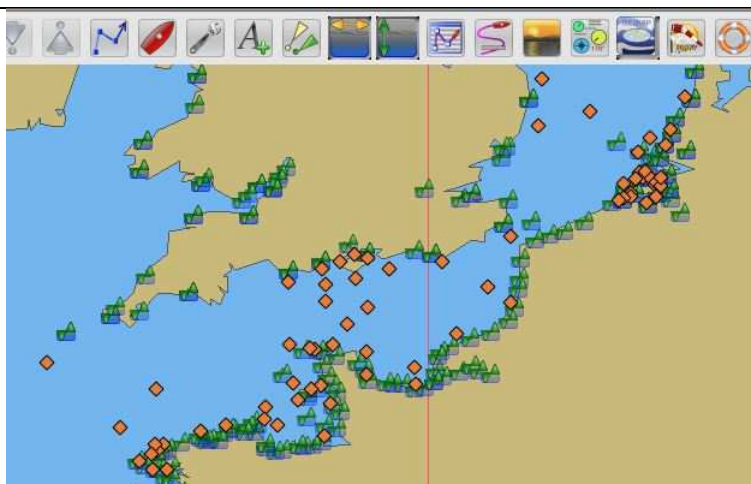
Faire jouer les options de l'onglet Marées et courants de la Boîte à Outil d'OpenCPN



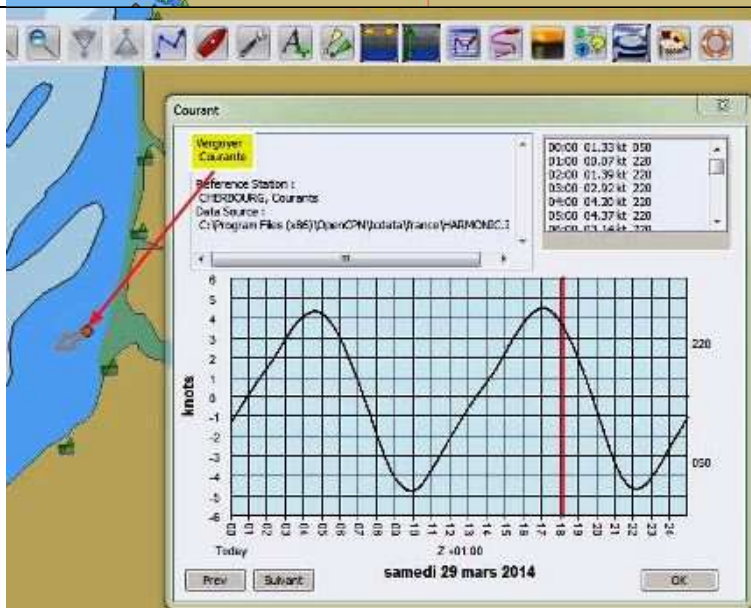
Vous aurez alors la possibilité d'intégrer les données marées et courant du monde entier moins la France, ou de la France toute seule (il suffit de supprimer l'option monde) ou du monde et de la France en insérant les deux données qu'OpenCPN saura lire.

Données de marées et de courants

Option Monde et France



Affichage d'une donnée de courant



Affichage d'une donnée de marée en baie de Somme

(va savoir pourquoi)

